

KOBELCO

油圧ショベル アセラ・ジオスペック
SK130SR+

SK130SR+_{PLUS}
Side Digging & Dozer

ACERA
GEOSPEC



低燃費のコベルコ!
低炭素社会の実現へ

低燃費の進化は、止まらない。

高い汎用性を持つコベルコの後方超小旋回機SRシリーズに、ブームオフセットとドーピングという2つの機能を“+”したSK130SR+。道路工事のスペシャルマシンとして高い評価を得ている背景には、都市型建機が備えるべき、コベルコならではの機能・性能があります。例えば、コベルコ独自のiNDRが生み出す、圧倒的な静かさ。AIS(オートアイドルストップ機能)による、燃費と排出ガスの削減。いずれもNETIS登録技術として、ビジネスの獲得にも貢献しています。そのSK130SR+が高まる環境ニーズと稼げる作業の両立への期待にコベルコの環境技術を結集して、最先端の低燃費マシンとして新登場。オフロード法2011年基準をクリアした上で、極限まで燃費を低減しました。時代の要請にいち早く対応する確かな価値。それは、低燃費の限りない追求と独自価値を創造し続ける、コベルコの技術力の結晶です。

SK130SR+ PLUS

コベルコの
新世機

圧倒的な燃費性能で新たな世代をリードするコベルコの「新世機」。その技術で、低燃費のコベルコは、もっと低燃費のコベルコになる。

エコロジー新次元

さらに低燃費へ。環境性能もクリーンに。

新・環境エンジン

建機の新たなスタンダードを目指した

新開発エンジン

燃費と環境性能で定評のある三菱製エンジンを採用し、コベルコが建機用に独自のチューニングを実施。エコロジーの常識を変える、新・環境エンジンの誕生です。



新・環境エンジン + 省エネシステム

= 低燃費&クリーン

オフロード法2011年基準に適合

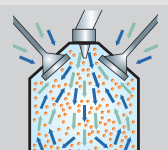
PM
低減

燃料の不完全燃焼で発生するPM(主成分:すす)。燃焼効率を高めることで発生を抑え、排出ガス後処理装置でさらに低減させています。

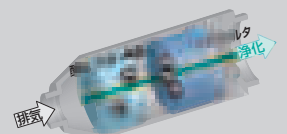


① 噴射の高圧化によって燃料を微細化。燃えやすい状態にした上で、噴射タイミングの精度を高めて、燃焼効率を向上。燃費低減にも寄与します。

② PMを確実に捕集し、溜まったすすを高温で焼き切って処理。排気温度が低い低回転域では、コモンレールシステムの多段噴射により昇温させてすすを焼却します。



① コモンレールシステム



② 排出ガス後処理装置

※通常は自動で焼却再生しますが、状況によりスイッチ操作での焼却再生が必要となります。



燃料消費率
(従来機Sモード比/ECOモード)

— 約 **21%** —

新ECOモードで最大約21%燃費を低減。
「2020年燃費基準値達成度★★★」もクリアしています。

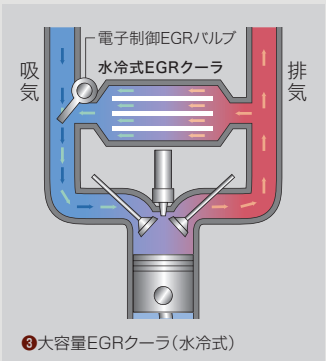
PM低減率
(従来機比)

— 約 **92%** —

オフロード法 2011年基準に適合。
2006年規制からPMを約92%削減、
NOxも約18%削減しています。(届出予定)

NOx 低減 高温下で窒素と酸素が反応してNOx(窒素酸化物)が発生します。酸素の量を調整して、反応を促進する燃焼温度を下げることでNOxの発生を抑えています。

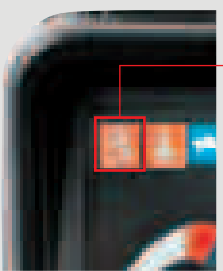
③ 燃焼に必要な量の酸素を確保した上で、冷却した排気ガスを吸入空気と混合させ再注入。酸素濃度を抑えて燃焼温度を下げています。



省エネシステム

経済性に特化した燃費モード
ECOモード NEW

エンジンなどとの相乗効果で燃費の大幅な低減が可能になるECOモードを設定。各モードの選択は、作業内容や状況に合わせてスイッチで容易に行えます。



- 各モードで燃費を低減(従来機比)
- H** Hモード……約**8%**低減
作業量を重視したいとき
 - S** Sモード……約**16%**低減
作業量と燃費のバランスを重視したいとき
 - E** ECOモード…約**21%**低減
作業負荷の小さい状況で徹底して燃費を優先したいとき

ムダな燃料消費を抑制する
AIS(オートアイドルストップ)
乗降遮断レバーアップの状態が続くとエンジンを自動で停止。待機時などのムダな燃料消費をなくするとともに、CO₂排出量を低減します。



道路工事で躍動する“プラス”機能。

オフセットブームとドーザブレードの標準装備により
壁際掘削や側溝掘り、埋め戻しが可能に。掘削深さも確保しています。



585mm

■ 右クローラ外側掘削幅

185mm

■ 左クローラ外側掘削幅

損傷しにくい配管・シリンダ内蔵タイプ

オフセットブーム

軽量かつスリムなプレス構造なのでスムーズな動きが可能。また、オフセット量も大きく壁際掘削も容易に行えます。

ドージング作業を効率化する

高強度ストレートドーザ

構造強度に優れたドーザアームに、凹みにくい箱形構造のブレードを装備。交換容易なボルトオン式エッジも用意(オプション)しています。

3,340mm

■ 最小作業占有幅

路上工事の狭い現場で活躍する 小さな作業占有幅

ビッグキャブを搭載しながらもコンパクトなアッパ。旋回時に車幅からはみ出す量は、後端で245mm、最大となるキャブ左前コーナーでも605mm。作業占有幅が小さく、狭い道路での掘削、旋回、積み込みの連続作業が可能です。

サイクルタイムの短縮を可能に

小気味よい旋回作業

パワフルな旋回トルク、スピードある旋回速度により、掘削→旋回→積み込みの繰り返し作業をキビキビと行えます。



7,570

8,150

4,920mm

■ 最大掘削深さ

8,150mm

■ 最大掘削高さ

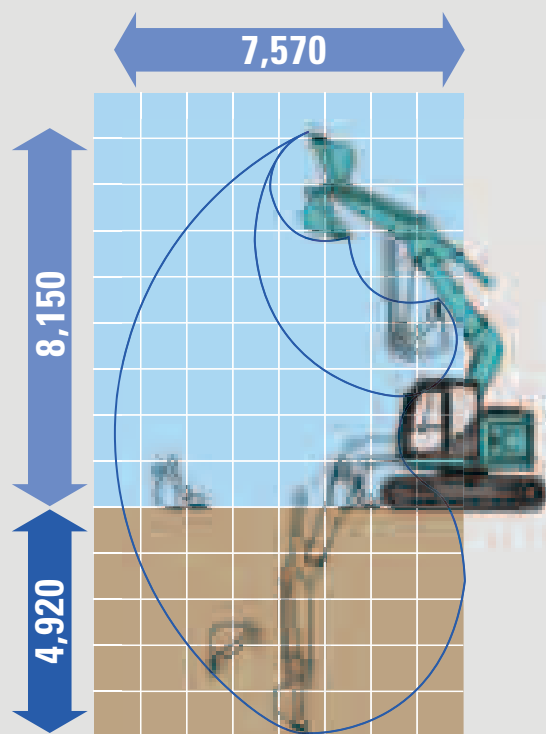
7,570mm

■ 最大掘削半径

深さを重視した作動範囲

最大掘削深さ4,920mm (オフセット0時)

オフセットブームでありながら掘削深さを確保。



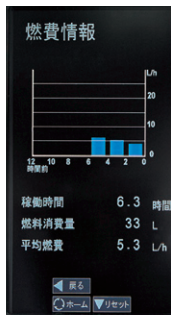
美しく見やすい

カラーマルチディスプレイ **NEW**

鮮やかな発色とグラフィカルな表示で認識しやすい液晶カラーマルチディスプレイを新型コンソールに採用。燃費やメンテナンスなどの各種マシン情報のほか、後方確認カメラ映像などを表示します。



メンテナンス情報画面



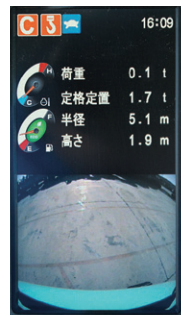
燃費情報画面



後方カメラ画面



干渉防止画面



ハイリーチ画面
(オプション)

- 燃料残量とエンジン水温が直感的に分かるアナログゲージ
- 低燃費運転時にグリーン表示
- 燃料消費量／後方確認カメラ映像を切り替え表示
- 燃費モード切替スイッチ
- 画面切替スイッチ

生産性

燃料当たり土量
(従来機Sモード比/ECOモード)

+約 **11%**

少ない燃費で大きな作業量を。
Hモードで約8%向上、
Sモードでも約11%向上しています。

低燃費がもたらす 高い作業効率。

◆ 最大バケット掘削力
87.5kN {8.92tf}



◆ 最大アーム掘削力
62.1kN {6.33tf}

テクノロジー 新次元

コベルコ独創の防音・防じんテクノロジー、iNDr。

INDR登録
特許番号 CC103015V

効果がちがう。3大メリット

コベルコ独自のテクノロジー

エンジン冷却システム「iNDr」

吸気口から排気口までを1本のダクトに見立て、その内部にエンジンや冷却機器を配置。この独自の構造が、周辺環境への騒音配慮、機械の性能維持、メンテナンス負担の軽減など、数々の効果をもたらします。

運転時の音漏れを極小に
「**超低騒音**」の静かさ

エンジンや冷却ファンの音をダクト内で吸収し、「超低騒音」*をクリア。コベルコは、規制値を超えた静かさを独自に「超低騒音」と呼んでいます。近隣の住民にも、作業員にも、低騒音の環境をお届けできます。



93dB(A)

*国土交通省の指定制度上はあくまでも超低騒音型(基準値98dB)で、「超低騒音」はコベルコの独自表現です。

冷却機器の性能を維持する
ダスト除去

高密度60メッシュ*フィルタで、吸気中のダストの侵入をブロック。冷却機器やエアクリーナの目詰まりを防ぎ、性能を維持します。波形のフィルタは、山部分で空気を通し、谷部分でダストを集じするため、フィルタ自体の目詰まりも防ぎます。

*60メッシュ:1インチ幅に縦横60目数ある網。

冷却機器の清掃負担を軽減する
イージーメンテナンス

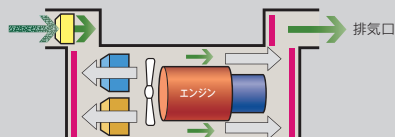
日常点検はiNDrフィルタを目視チェックするだけ。汚れが目立っていれば、工具なしで取り外して丸洗いできます。



構造説明図

→ 風の流れ → 音の流れ

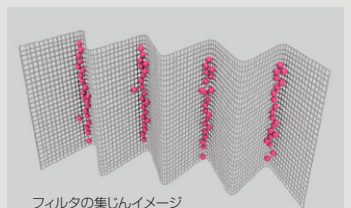
吸気はすべてiNDrフィルタを通る



排気口

吸音材を各部に貼付け、騒音低減
エンジンルームは吸気口と排気口を除き密閉

吸気・排気ダクトをオフセットし、直接音が出ない構造にして騒音を低減



フィルタの集じんイメージ

オペレータファーストの進化形。

万一の転倒などからオペレータを守るキャブ。その空間は広さ、開放感、さまざまな使いやすさに溢れています。

快適性

広々空間を確保して乗り降りしやすい

大型キャブと広いドア間口

直線を活かしたキューブ型デザインを採用し、キャブ容積を従来機比で4%拡大。ゆとりの運転空間が広がっています。広いドア開口幅により、スムーズに乗降できます。

シームレスで滑らかな感覚

スムーズ操作性

電子アクティブコントロールシステムをはじめとする多彩な操作系システムにより、微操作や同時操作を確実かつ容易に行えます。さらに、軽いレバー操作力によって疲れにくくしています。

安全性

後方の安全を映像で確認できる

後方確認カメラ **NEW**

機械後方の安全確認が容易にできる後方確認カメラを標準装備し、ISO規格に適合。その映像はカラーマルチディスプレイに表示されます。

安全を映像で確認できる

イーグルアイビュー **NEW** オプション

後方、左右3つのカメラ映像を合成することで、機械周囲270°を俯瞰的に見ることができます。スイッチひとつでイーグルアイ、後方カメラ、右側カメラへの切り替えが可能です。

ROPS規格に適合

安全キャブ **NEW**

強化型ピラーによる4本支柱構造によりROPSに適合。万一の転倒時に室内空間を確保します。またFOPS(落下物保護構造)レベル1相当の安全性を実現し、労働安全衛生法ヘッドガード基準にも適合しています。

スムーズな自動停止を実現

キャブ干渉防止装置

バケットとキャブの接触を防ぐ自動停止機能を装備。減速領域が広く急停止させないメカニズムです。

壁や梁、埋設物への接触を防止する

作動範囲制御装置

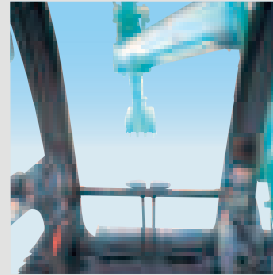
深さ、高さ、左オフセット量を制限可能。接触によるトラブルを未然に防ぐとともに、側溝掘りなどの繰り返し作業の効率化や深さ計測にも活用できます。

●キャブ干渉防止装置や作動範囲制御装置の異常時に備えた緊急自動停止機能を標準装備

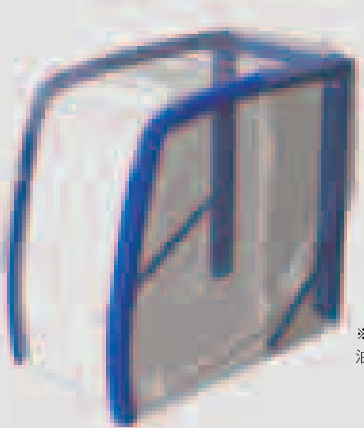
さまざまな状況を想定した

安全装備

- ポンプ室とエンジンを隔離したファイアウォール(防火壁)
- エンジン点検時の高温部接触を防ぐサーマルガード
- 緊急時脱出用ライフハンマ
- オペレータの安全を確保するシートベルト
- 黄色回転警告灯(オプション)



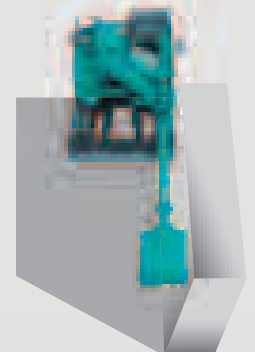
- 50Paの高い気密性によりホコリのキャブ内侵入を抑制。
- 使わない時には視界を遮らないライズアップワイパを採用。
- 1枚ガラスを採用した全周ワイドビュー設計。前方・左右の直接視界も確保。
- 左右バックミラー、右下ミラーにより安全確認も容易。



※ROPS(Roll-Over Protective Structures): 油圧ショベルの転倒時保護構造(ISO 12117-2)



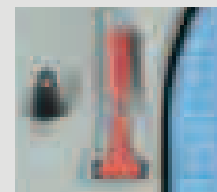
キャブ干渉防止装置



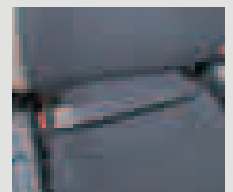
作動範囲制御装置



ファイアウォール



ライフハンマ



シートベルト

ダブルの「安心」で機械をトータルサポート。

オプション

メンテナンスプラン

PROKEEP

(プロキープ)

NEW

メンテナンスをプロにお任せ

ライトプラン

■基本メンテナンス

- ・消耗品の交換(推奨時間) ・グリス給脂
- ・エアコンフィルタなどの清掃(2ヶ月に1回)

契約期間 *リースの場合は延滞・中途解約金あり

5年*

万一の時にも安心の保証付

ミドルプラン

■基本メンテナンス

- + 定期点検(2ヶ月に1回)
- ・オイル分析(1年に1回)

5年/
8,000時間*

最長7年のロング保証付

ヘビープラン

■保証

- ・コンポーネント保証(免責30,000円)

7年/
10,000時間*

2ヶ月に1回、メンテナンスを実施。1ヶ月に1回、稼働機管理レポートを提供します。「ミドルプラン」「ヘビープラン」は保証付プランのため、特定自主検査をコベルコ建機が受けることが前提となります。

稼働機管理システム

MERIT



主なサービス

ビジネス戦略に役立つ 稼働・燃費情報サービス

故障の予防保全に メンテナンス情報サービス

トラブルの備えに 警報メール送信サービス

ご利用の メリット

稼働時間の正確な把握

- レンタルなどでの時間計算の指標として活用できます。
- 複数にわたる現場の機械の稼働時間を比較することで、忙しい現場とそうでない現場がわかり、機械の投入台数の検討などが行えます。

機械の正確な位置の確認

- 複数台数の位置を確認でき、異常も表示されるため、一目で情報を確認できます。

燃費の改善

- 燃費モードごとの実績およびアイドル時間が把握できるため、燃費改善の指標として活用できます。

点検・交換時期をお知らせ

- 点検・交換時期をお知らせすることで、定期メンテナンスの実施に役立ちます。

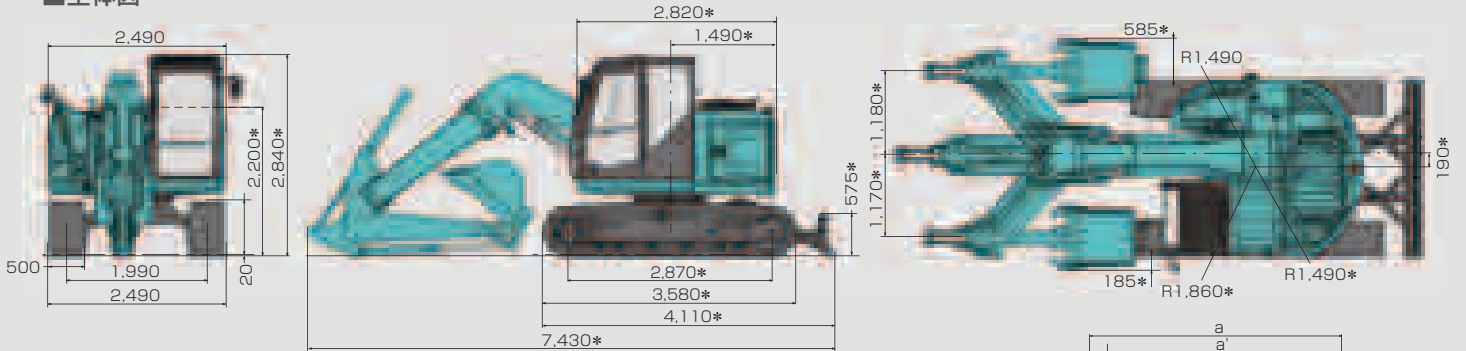
機械ごとの情報を一括管理

- 複数の現場で稼働する機械のメンテナンス情報を一括管理できます。メンテナンスが必要な機械だけの抽出もできるため、計画的なメンテナンスに役立ちます。

緊急情報・異常内容の共有化

- 異常があったときに警報を発信するため、現場にいてもトラブルを知ることができます。適切なアドバイスや処置により、機械の休止時間の削減や高額修理費の発生を抑えることができます。
- 設定された時間・場所以外で稼働を感知した場合、メールでお知らせします。

■全体図



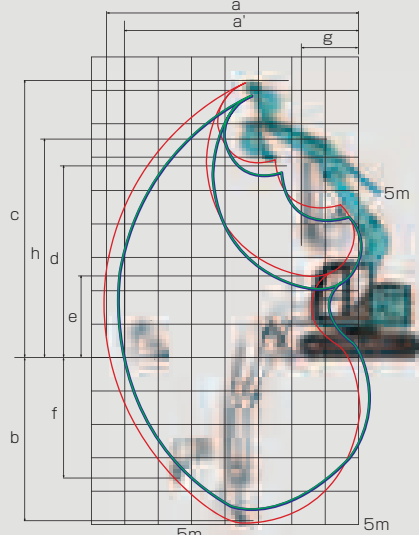
単位:mm アーム 2.2m、0.45m³バケット装着時。*印はシュー突起を含みません。

■作動範囲図

単位:mm

アームの種類	アーム		
	左最大オフセット	オフセット0	右最大オフセット
a - 最大掘削半径	7,150	7,570	7,140
a' - 床面最大掘削半径	6,980	7,410	6,970
b - 最大掘削深さ*	4,520	4,920	4,500
c - 最大掘削高さ*	7,810	8,150	7,800
d - 最大ダンプ高さ*	5,420	5,770	5,410
e - 最小ダンプ高さ*	2,070	2,410	2,050
f - 最大垂直掘深さ*	3,250	3,600	3,230
g - 最小旋回半径	1,810	1,720	2,050
h - 同上前高さ*	6,080	6,420	6,070
標準バケット容量(山積)	0.45m ³		

*印はシュー突起を含みません。バケット容量は新JIS表示です。



オフセット0
左最大オフセット
右最大オフセット

●バケットを反転すれば、ショベル作業ができます。

■主な仕様

機種名	SK130SR+		
本体型式	SK130SR+3		
車名及び型式	コベルコ WDP-YV07		
■性能			
標準バケット容量(山積)	m ³	0.45	
回転速度	min ⁻¹ {rpm}	11.0{11.0}	
走行速度	km/h	5.6/3.4	
登坂能力	%(度)	70	
最大掘削力	バケット	kN{kgf}	87.5{8,920}
	アーム	kN{kgf}	62.1{6,330}
接地圧	KPa{kgf/cm ² }	43{0.44}	
■質量(標準シユ-装着時)			
運転質量	kg	13,800	
■エンジン			
型式	三菱D04EG-WDP3TAAC2-5		
種類	インタークーラターボ付直接噴射式ディーゼル		
定格出力	kW/min ⁻¹ {PS/rpm}	69.2/2,000{92.8}/2,000{JIS D0006-1:2000}	
燃料タンク容量	ℓ	200	

■装備品

機種名	SK130SR+
	鉄クローラ仕様
■バケット	
基本バケット(0.45m ³)	◎
■配管	
ブレーカ配管	△
ハイリーチクレーン	△
■アーム	
アーム(2.2m)	◎
■ブーム	
オフセットブーム	◎
■ウエイト	
基本ウエイト(2,000kg)	◎
アドオン式追加ウエイト(+580kg)	△
■シユ-	
500mm等高シユ-	◎
600mm等高シユ-	△
700mm等高シユ-	△
■ドーザ	
ドーザブレード(2,490mm)	△
ボルトオン式ドーザエッジ	△

標準装備品

- オートエアコン(内気循環・外気導入切替式) ●デフロスタ ●左右一体スライド式コントロールボックス ●ダブルスライドシート ●巻取り式シートベルト ●ラゲッジトレイ ●大型カップホルダ ●ライフハンマ
- AM/FMラジオ(2スピーカー) ●耳付2分割フロアマット ●ルームライト ●エンジンオイルバンドレック ●前方作業灯(アタッチメント: 2、上部本体右: 1) ●ダブルエレメントエアクリーナ ●間欠&ライズアップワイバ

■ハイリーチクレーン仕様

本体型式	SK130SR+3	
標準バケット容量(山積)	m ³ 0.45	
最大吊り	定置吊り	txm 2.9×2.4
	走行吊り	txm 1.4×2.4
旋回速度	min ⁻¹ {rpm}	6.0{6.0}
		クレーンモード時
走行速度	km/h	2.7
		クレーンモード時

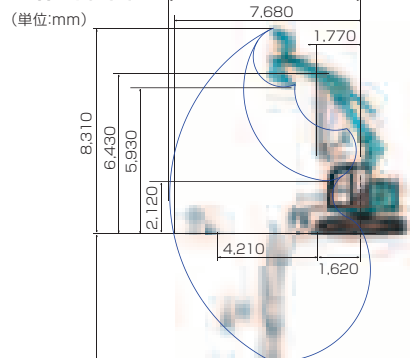
■定格総荷重

本体型式	SK130SR+3	
作業半径	定置吊り	走行吊り
	2.4~3.0m	2.9 1.4
3.5m	2.2	1.1
4.0m	1.9	0.9
4.5m	1.5	0.7
5.0m	1.3	—
5.5m	1.1	—
6.0m	1.0	—
6.5m	0.9/6.4m	—
フック質量	12.5kg	—

単位は国際単位系のSI単位表示で、{}内は従来表示です。クレーン作業に際しては取扱説明書に記載された注意事項を遵守してください。

- 運転席から離れる場合はアタッチメントを接地させるなどの適切な措置を施してください(掲載写真はカタログ用にポーズをつけて撮影したものです)。
- 製品写真にはオプション装備品が含まれています。
- 本カタログで使用される標準「KOBELCO」は、株式会社神戸製鋼所の登録商標です。また、当社商品名、サービス名およびロゴマークは、コベルコ建機株式会社(株)の商標または登録商標です。その他の会社名やロゴマーク、商品名、サービス名は、各社の商標、登録商標もしくは商号です。
- 機体質量3トン以上の建設機械の運転には「車両系建設機械(整地・運搬・積込み用および掘削用)運転技能講習」の修了証が必要です。詳しくは最寄りの営業所かコベルコ教習所へお問い合わせください。

■作動範囲



コベルコ建機株式会社

www.kobelco-kenki.co.jp

東京本社/〒141-8626 東京都品川区東五反田2-17-1 ☎03-5789-2111

東日本コベルコ建機(株) 〒272-0002 千葉県市川市二俣新町17 ☎047-328-7111

北海道支社 ☎011-788-2382 北東北支社 ☎019-637-0444 南東北支社 ☎0223-24-1141

南関東支社 ☎047-328-2322 北関東支社 ☎048-794-3323 信越支社 ☎025-259-3711

西日本コベルコ建機(株) 〒660-0086 兵庫県尼崎市丸島町46番地の1 ☎06-6414-2100

中部支社 ☎052-603-1201 関西支社 ☎06-6414-2108

中・四国支社 ☎082-810-3660 九州支社 ☎092-410-3030

機種名	SK130SR+	
■ブレード		
幅×高さ	mm	2,490×575
作動範囲(上/下)	mm	上490/下535
■側溝掘機構		
方式	パラレルブーム平行リンク式オフセット	
オフセット量(左/右)	mm	左1,170/右1,180
■油圧装置		
油圧ポンプ 形式	2連可変容量アキシャルピストン+2ギヤ	
設定圧 MPa{kgf/cm ² }	34.3{350}	
回転モータ形式	アキシャルピストンモータ(1個)	
走行モータ形式	可変容量アキシャルピストンモータ(2個)	
油圧作動油	ℓ 全量126.7(タンク内油量85.2)	

◎印は標準装備、△印はオプションを示します。

機種名	SK130SR+
	鉄クローラ仕様
■キャブ	
基本キャブROPS	◎
■シート	
基本シート	◎
サスペンション付シート	△
■その他	
寒冷地仕様	△
マルチコントロール	◎
稼働機管理システム「MERIT」	◎
キャブ2ライト	△
下部本体アンダーカバー(t9mm)	△
消火器	△
イーグルアイビュー	△
黄色回転警告灯	△
走行アラーム	△
後方確認カメラ・モニター(カラー)	◎
パーソナルロックキー	◎
IDキー	△
レインバイザー	△
作動油フィルタ目詰り検出機能	△

■お問い合わせは……



この仕様は予告なく変更する場合があります。SK130SR+3-201-140405NF
本機のご使用にあたっては取扱説明書を必ずお読み下さい。



コベルコ教習所のモバイルサイト