

KYCベルトコンベヤの標準塗装色は

日塗工 55-60B です。(近似色)

※ご指定の場合、日塗工No.又はマンセル記号でご指示願います。

※耐蝕性のよい溶融亜鉛メッキ(ドブメッキ)も即応致します。

コンベヤベルト選定基準

ベルトコンベヤを選定する場合、その使用条件に合ったベルトを選ぶことこそベルトコンベヤの機能を最大に発揮することができます。運搬物の性質、形状などに合わせて、コンベヤベルトを決定してください。

普通コンベヤベルト	運搬物温度が常温の砂利、砂、土砂、石炭、コークス、穀物、チップ、セメント等の搬送に使用します。(最大傾斜角度は、約20°前後です。)
耐熱コンベヤベルト	搬送物が高温高熱の場合に使用して下さい。一般的に輸送物の温度が60℃をこえる場合は、耐熱ベルトをご使用下さい。
耐油コンベヤベルト	油を含んだ物を輸送するベルトです。鉱物油、動物油、植物油が付着している物を輸送する場合には、耐油ベルトを使用して下さい。
ビニールコンベヤベルト	包装食品や果物の搬送、組立工程や選別工程などの軽搬送運搬に使用します。(白、グリーンのリバーシブルで選択できます。)
棧付(中寄)コンベヤベルト	砂利、砂、穀物など50m/m以下の粒度のものや袋物などを20°~25°前後まで輸送するコンベヤベルトです。
耐薬品コンベヤベルト	強酸性、強アルカリ性の物を輸送する場合に使用します。(その他の場合は御相談願います)
クライマーコンベヤベルト	砂利、鉱物などのバラ物を25°~50°で搬送する場合に用います。
カラーコンベヤベルト	運搬物の選別を容易にしたり、設備環境の安全度を高める場合に使用します。(白色とグリーンの二色)
ラフトップベルト	網目及びMトップの2種類があり、おもに袋物や箱物などの梱包品を20°~30°の傾斜で運搬する場合に使用します。

※【コンベヤ組立図面】は弊社ホームページよりダウンロード出来ます。 <https://www.kyc.co.jp>

KYC 光洋機械産業株式会社

本社/〒541-0054 大阪市中央区南本町2丁目3番12号

TEL.06(6268)3100(代表)

URL: <https://www.kyc.co.jp> E-MAIL: info@kyc.co.jp

事業所

東京支社/大阪支社/名古屋支店/広島支店/福岡支店

札幌営業所/仙台営業所/新潟営業所/沖縄営業所/高松出張所

KYCのメンテナンスサービス網 テック事業本部

北海道営業所/東北営業所/関東営業所/中部営業所/近畿営業所/中国営業所

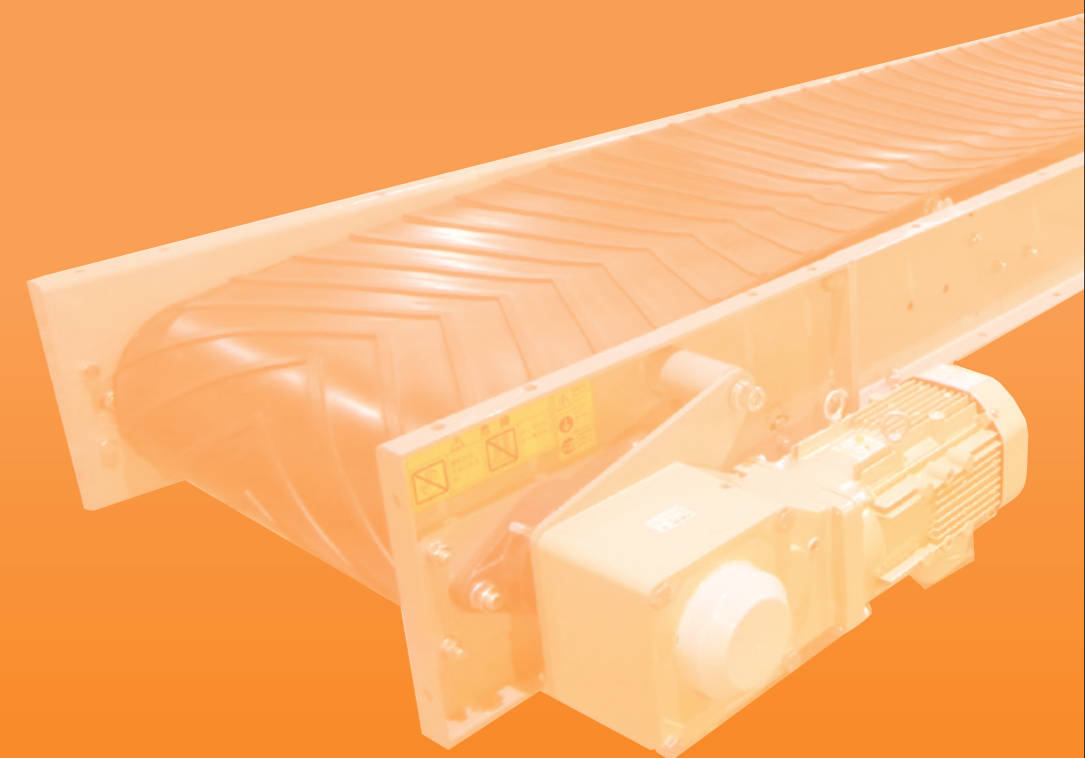
四国営業所/九州営業所/静岡出張所/沖縄出張所

21.11.5000S



CONVEYOR

V-CON BELT CONVEYOR SERIES
CONVEYOR SERIES



KYC 光洋機械産業株式会社



KYCのポータブルコンベヤは、業界一の納入実績とノウハウを持ち、全国の各種産業界の工場内搬送装置として、小型から大型まで多数納入し、ユーザー各位より厚く信頼され活躍しております。



会社概要 光洋機械産業株式会社

本社 〒541-0054
 大阪市中央区南本町2丁目3番12号
 TEL.06 (6268) 3100 (代表)
 FAX.06 (6268) 3108
 URL: <https://www.kyc.co.jp>
 e-mail: info@kyc.co.jp

資本金 5億円

事業内容 各種建設産業機械及びプラント機械、
 仮設機材、各種環境機器等の製造、販売、
 メンテナンス
 建設業大臣許可 特(29)第17598号
 一級建築士事務所 (ホ)第17139号

CONTENTS

製品ラインナップ	3	オプション	21
レギュラータイプ(軽量フレーム型)	9	ベビーコンベヤ	25
オールマイティタイプ(強力フレーム型)	11	スマートレギュラーコンベヤ	27
オールマイティAタイプ	13	フラット型スマートレギュラーコンベヤ	29
1200mm幅 オールマイティAタイプ	14	納入事例	31
クライマーコンベヤ(急傾斜型)	15	ユーコン	35
急傾斜コンベヤ(超急傾斜型)	17	強力型ユーコン	37
連続式計量コンベヤ	19		
らくらくコンベヤ	20		



本社



西脇第一・第二工場



西脇工場(正面玄関)

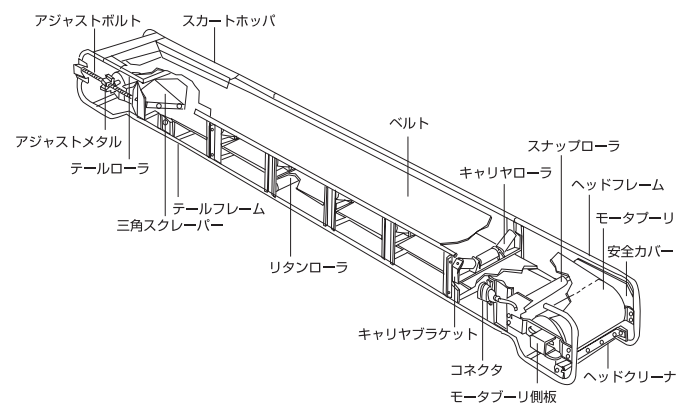
CONVEYOR

ページ	09	09	09	11	11	11	13	14
機種名	Vコンベルトシリーズ							
	レギュラーコンベヤ			オールマイティコンベヤ				
型式 ベルト受け	KMTA プレートキャリア	KMVA 2点キャリアローラ	KMPA 2点樹脂ローラ	KMTH プレートキャリア	KMVH 2点キャリアローラ	KMWH 3点キャリアローラ	KMWH□A 3点キャリアローラ	KGWH120A 3点キャリアローラ (NEW)
断面形状								
用途 (搬送物)	バラ物	バラ物	バラ物	バラ物	バラ物	バラ物	バラ物	バラ物
ベルト幅 (mm)	300	350	400	450	500	600	750	900
駆動方式MP	●	●	●	●	●	●	●	●
GM	●	●	●	●	●	●	●	●
適用ベルト 平ベルト	●	●	●	●	●	●	●	●
中寄ベルト	●	●	●	●	●	●	●	●
横サン付ベルト				●	●	●	●	●
クライマベルト								
急傾斜ベルト								
ラフトップベルト								

※レギュラーコンベヤは2014年8月よりモデルチェンジ(型式変更)を行いました。
 ※標準色も変更致しました。

各コンベヤ名称

「KMWH45-7標準」

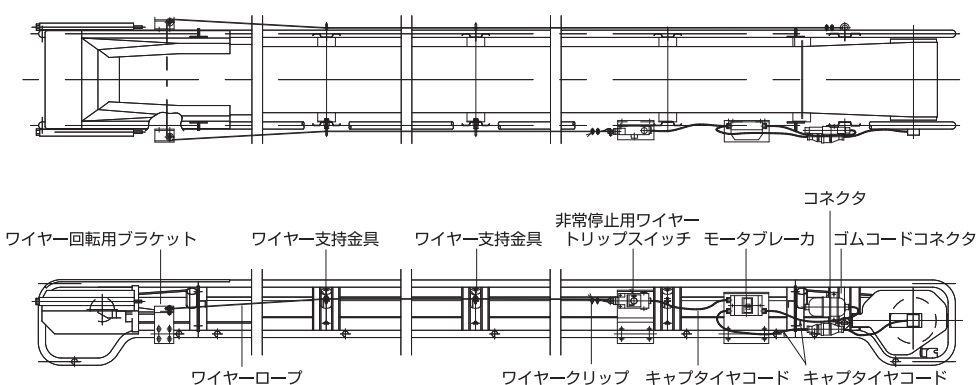


ページ	15	15	17	19	20	25	26	27	29	ページ
機種名	クライマーコンベヤ					コンベヤシリーズ				機種名
	急傾斜コンベヤ		連続式計量コンベヤ	らくらくコンベヤ	ベビーコンベヤ		スマートレギュラーコンベヤ	フラット型スマートレギュラーコンベヤ		
型式 ベルト受け	KML プレートキャリア	KMN 2点キャリアローラ	KMX フラットキャリアローラ	KGWH 3点キャリアローラ	KMTA30 トラフプレート	KL フラットキャリアローラ	KLU トラフプレート	SM(G)VZ 2点キャリアローラ SGWZ 3点キャリアローラ	SM(G)FZ 2点キャリアローラ	型式 ベルト受け
断面形状										断面形状
用途 (搬送物)	バラ物	バラ物	バラ物	バラ物	バラ物	箱物・袋物	バラ物	バラ物	手選別	用途 (搬送物)
ベルト幅 (mm)	300	350	400	450	500	600	750	900	1200	ベルト幅 (mm)
駆動方式MP	●	●	●	●	●	●	●	●	●	駆動方式MP
GM	●	●	●	●	●	●	●	●	●	GM
適用ベルト 平ベルト	●	●	●	●	●	●	●	●	●	適用ベルト 平ベルト
中寄ベルト	●	●	●	●	●	●	●	●	●	中寄ベルト
横サン付ベルト									●	横サン付ベルト
クライマベルト	●	●								クライマベルト
急傾斜ベルト			●							急傾斜ベルト
ラフトップベルト						●				ラフトップベルト

プロテクトシステム (GPS-II)

■非常停止装置

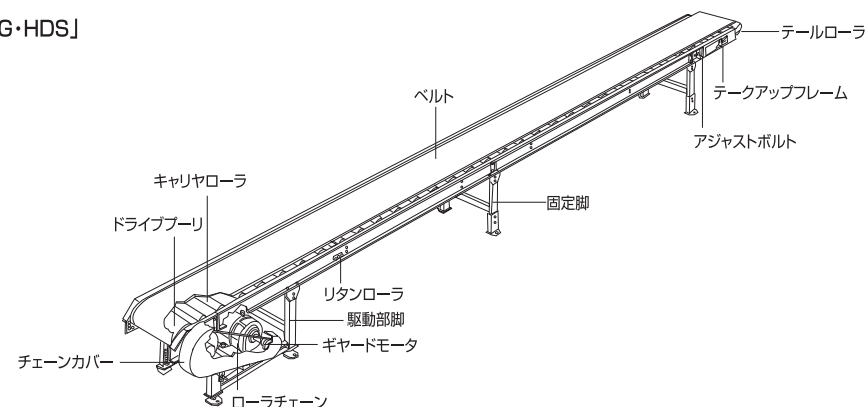
モータの過負荷保護付
 コンパクト収納
 ワイヤローブ長-15M迄
 ※別途KP-850タイプも取付。



ページ	35	36	37
機種名	コンベヤシリーズ		
	ユーコン		強力型ユーコン
型式 ベルト受け	MT プレートキャリア	MR フラットキャリア ローラ	LR フラットキャリア
断面形状			
用途 (搬送物)	箱物、袋物 手選別	箱物、袋物 手選別	箱物、袋物 手選別
ベルト幅 (mm)	100 150 200 250 300 350 400 450 500 600 700 750 800 900 1000 1050 1200		

各コンベヤ名称

「MR・40-7・FL7-G・HDS」



■ 新型レギュラーコンベヤ

型式	KMTA	KMTA	KMTA	KMTA	KMTA
型式	KMVA	KMVA	KMVA	KMVA	KMVA
ベルト幅(cm)	35	40	45	50	60
駆動方式	MP	MP	MP	MP	MP
MPモータ容量(KW)	1.0	1.0	1.5	1.5	1.5
ローラ受け方式	キャリアプレート式(TA)	キャリアプレート式(TA)	キャリアプレート式(TA)	キャリアプレート式(TA)	
ローラ受け方式	2点キャリア(VA)	2点キャリア(VA)	2点キャリア(VA)	2点キャリア(VA)	2点キャリア(VA)
ベルト速度	37/45	36/44	45/54	45/54	45/54
ベルト仕様	100N/mm×1.5×1.5	100N/mm×1.5×1.5	100N/mm×1.5×1.5	100N/mm×1.5×1.5	100N/mm×1.5×1.5
キャリアピッチ	≒600	≒600	≒600	≒600	≒600
トラフ角	20°	20°	20°	20°	15°
キャリアローラ	48.6	48.6	48.6	48.6	48.6
リタンローラ	48.6	48.6	48.6	48.6	48.6
スナプローラ	48.6	48.6	60.5	60.5	60.5
テールローラ	114.3	114.3	114.3	114.3	114.3
テール部スカート	フラットスカート	フラットスカート	フラットスカート	フラットスカート	フラットスカート
フレーム	φ34	φ34	φ34	φ34	φ34

■ オールマイティコンベヤ

型式	KMTH	KMTH	KMTH	KMWH		KGWH		KGWH		KGWH
型式	KMVH	KMVH	KMVH							
型式	KMWH	KMWH	KMWH	KMWH	KMWH	KGWH	KGWH	KGWH	KGWH	KGWH
ベルト幅(cm)	40	45	50	60A	60	75A	75	90A	90	120A
駆動方式	MP	MP	MP	MP	MP	GM	GM	GM	GM	GM
MPモータ容量(KW)	1.5	1.5	2.2	2.2	2.2	2.2	3.7	2.2	2.2	2.2
ローラ受け方式	キャリアプレート式(TH)	キャリアプレート式(TH)	キャリアプレート式(TH)							
ローラ受け方式	2点キャリア(VH)	2点キャリア(VH)	2点キャリア(VH)							
ローラ受け方式	3点キャリア(WH)	3点キャリア(WH)	3点キャリア(WH)	3点キャリア(WH)	3点キャリア(WH)	3点キャリア(WH)	3点キャリア(WH)	3点キャリア(WH)	3点キャリア(WH)	3点キャリア(WH)
ベルト仕様	100N/mm×1.5×1.5	125N/mm×3.0×1.5	125N/mm×3.0×1.5	125N/mm×3.0×1.5	160N/mm×3.0×1.5	160N/mm×3.0×1.5	160N/mm×3.0×1.5	250N/mm×5.0×1.5	250N/mm×5.0×1.5	250N/mm×5.0×1.5
キャリアピッチ	≒750	≒750	≒750	≒750	≒750	≒750	≒750	≒750	≒750	≒750
トラフ角	30°	30°	30°	30°	30°	25°	20°	20°	20°	20°
キャリアローラ	60.5	60.5	60.5	60.5	76.3	60.5	76.3	76.3	76.3	89.1
リタンローラ	60.5	60.5	60.5	60.5	76.3	76.3	76.3	76.3	76.3	76.3
スナプローラ	76.3	76.3	76.3	89.1	114.3	114.3	114.3	114.3	114.3	114.3
テールローラ	165.2	165.2	165.2	165.2	216.3	165.2	216.3	165.2	216.3	216.3
テール部スカート	フラットスカート	フラットスカート	フラットスカート	立上りスカート	積込みホッパ	立上りスカート	立上りスカート	立上りスカート	立上りスカート	立上りスカート
フレーム	φ34	φ34	φ34	φ34	φ42.7	φ34	φ42.7	φ34	φ42.7	φ34

※ベルト幅40,45,50のテール部フラットスカートは、機長24Mを超えると積込みホッパとなります。

■ クライマーコンベヤ

型式	KML	KML	KML	KML	KML
型式	KMN	KMN	KMN	KMN	KMN
ベルト幅(cm)	35	40	45	50	60
駆動方式	MP	MP	MP	MP	MP
MPモータ容量(KW)	1.0	1.5	1.5	2.2	2.2
ローラ受け方式	キャリアプレート式(L)	キャリアプレート式(L)	キャリアプレート式(L)	キャリアプレート式(L)	
ローラ受け方式	2点キャリア(N)	2点キャリア(N)	2点キャリア(N)	2点キャリア(N)	2点キャリア
ベルト仕様	125N/mm×3.0×1.5	125N/mm×3.0×1.5	125N/mm×3.0×1.5	125N/mm×3.0×1.5	160N/mm×3.0×1.5
ヒレピッチ	ヒレピッチ ≒ 500	ヒレピッチ ≒ 500	ヒレピッチ ≒ 600	ヒレピッチ ≒ 600	ヒレピッチ ≒ 600
キャリアピッチ	≒750	≒750	≒750	≒750	≒750
トラフ角	30°	30°	30°	30°	30°
キャリアローラ	48.6	48.6	60.5	60.5	76.3
リタンプーリ	200	200	241.8	241.8	318.5
スナププーリ	216	216	267.4	267.4	318.5
テールローラ	114.3	114.3	165.2	165.2	216.3
テール部スカート	積込みホッパ	積込みホッパ	積込みホッパ	積込みホッパ	積込みホッパ
フレーム	φ34	φ34	φ34	φ34	φ42.7

■ ベルトコンベヤの所要動力計算方式 (JIS B8805-1965) (下記計算式より必要モータ動力を算出してください)

P: 所要動力 (kW) = P₁ + P₂ + P₃

P₁: 無負荷動力 (kW) = 0.06 · f · W · V · $\frac{l + l_0}{367}$

P₂: 水平負荷動力 (kW) = f · Qt · $\frac{l + l_0}{367}$

P₃: 垂直負荷動力 (kW) = $\frac{h \cdot Qt}{367}$

f: ローラの回転摩擦係数 (表一参照)

W: 運搬物以外の運動部分の重量 (kg/m) (表二参照)

V: ベルト速度 (m/min)

l: コンベヤ長さ (m) (頭部と尾部ベルト車間の水平中心距離)

l₀: 中心距離修正値 (m) (表一参照)

Qt: 運搬量 (t/h)

h: 揚程 (m) (垂直高さ)

※ 全面スカート付の場合、摩擦抵抗の為、下記の動力を加えねばならない。

全面スカート付の動力計算 $\frac{\text{機長}(l) \cdot V}{1000} = \text{スカート抵抗動力}(kW)$

※ 所要動力に安全率 (1.3) を掛けてモータ動力を算出します。

表一

ベルト受方式	f	l ₀
オールローラ	0.03	49

表二

ベルト巾mm	運動部重量 W (kg/m)
350	15
400	17
450	22
500	24
600	28
750	42
900	49

■ 船底型B.C搬送可能傾斜角度 (運搬物の性状により多少変化があります)

搬送物		最大傾斜角	
名称	性状	平ベルト	中寄ベルト
砂	乾燥	17°	19°
	自然	22°	24°
	湿	24°	—
碎石	粉碎	22°	24°
	塊	18°	20°
土	粉	22°	24°
	塊	18°	20°
石炭	粉	21°	—
	塊	18°	20°
コークス	粉	21°	—
	塊	18°	20°
石炭	粉	22°	24°
	塊	18°	20°
セメント	—	9°	10°

搬送物		最大傾斜角	
名称	性状	平ベルト	中寄ベルト
鉱石	粉碎	22°	24°
	塊	18°	20°
肥料	乾	13°	15°
	普	18°	20°
脱水汚泥	遠心脱水	16°	—
	真空脱水	16°	—
	フィルタープレス	13°	—
チップ	—	26°	28°
原塩	—	20°	22°
粘土	—	21°	24°
穀類	米・麦	15°	17°
豆類	—	8°	10°
ゴルフボール	—	—	5°

■ 運搬物の最大寸法

ベルト巾mm	塊の最大寸法mm		ベルト巾mm	塊の最大寸法mm	
	粒度均一	80~90%細粒		粒度均一	80~90%細粒
350	50	100	500	90	180
400	60	125	600	120	200
450	75	150	750	150	250

■ 運搬物の見掛比重

搬送物	見掛比重 (t/m ³)
砂 (自然)	1.5~1.6
(湿)	1.9
鑄物砂 (乾)	1.4
(湿)	1.5~1.6
碎石	1.5~1.6
土 (自然)	1.6
(湿)	2.1
石炭	0.8
コークス	0.4~0.5
石灰石	1.6
セメント	1.5
ガラス	1.4~1.6

搬送物	見掛比重 (t/m ³)
陶土	2.5
粘土 (湿)	1.7
堆肥 (普通)	1.0~1.2
脱水汚泥	1.0~1.2
チップ (木材)	0.3~0.5
原塩	1.3
穀類 (米)	0.8
(麦)	0.6~0.8
(豆)	0.7~0.9
佳砂	1.0~1.4
タルク	0.5~0.7
ゴム破砕物	0.25~0.5

レギュラ・オールマイティ・クライマーコンベヤの中空軸モータ仕様のベルト速度目安表

■ レギュラーコンベヤ・クライマーコンベヤ (φ216.3)

KG□S中空軸タイプ仕様

『ベルト速度目安表』

DP径	φ216.3		φ236.3		φ267.4		φ287.4	
	ゴムライニング無	t10ゴムライニング付	ゴムライニング無	t10ゴムライニング付	ゴムライニング無	t10ゴムライニング付	ゴムライニング無	t10ゴムライニング付
減速比	50Hz	60Hz	50Hz	60Hz	50Hz	60Hz	50Hz	60Hz
1/15	66	79	72	81	81	93	93	105
1/20	49	59	54	65	61	73	65	79
1/25	39	48	43	52	49	59	52	63
1/30	33	40	36	43	41	49	44	53
1/40	25	30	27	32	30	37	33	39
1/50	20	24	22	26	24	29	26	32
1/60	16	20	18	22	20	24	22	26
1/80	—	—	—	—	15	18	16	20
1/100	—	—	—	—	12	15	13	16
1/120	—	—	—	—	10	12	11	13
1/150 (住友)	—	—	—	—	8	10	9	11
1/200	—	—	—	—	6	7	7	8
1/240	—	—	—	—	5	6	5	7

■ オールマイティ・クライマーコンベヤ

KG□H・KGN中空軸タイプ仕様

『ベルト速度目安表』

DP径	φ267.4		φ287.4		φ318.5		φ338.5		φ355.6		φ375.6	
	ゴムライニング無	t10ゴムライニング付	ゴムライニング無	t10ゴムライニング付	ゴムライニング無	t10ゴムライニング付	ゴムライニング無	t10ゴムライニング付	ゴムライニング無	t10ゴムライニング付	ゴムライニング無	t10ゴムライニング付
減速比	50Hz	60Hz	50Hz	60Hz	50Hz	60Hz	50Hz	60Hz	50Hz	60Hz	50Hz	60Hz
1/20	61	73	65	79	73	87	77	93	81	97	85	101
1/25	49	59	52	63	58	70	62	74	65	78	68	81
1/30	41	49	44	53	48	58	51	62	54	65	57	69
1/40	30	37	33	39	36	44	39	47	40	49	43	52
1/50	24	29	26	32	29	35	31	37	32	39	34	41
1/60	20	24	22	26	24	29	26	31	27	33	29	34
1/80	15	18	16	20	18	22	19	23	20	24	21	26
1/100	12	15	13	16	15	18	15	19	16	20	17	21
1/120	10	12	11	13	12	15	13	16	13	16	14	17
1/150 (住友)	8	10	9	11	10	12	10	12	11	13	11	14
1/200	6	7	7	8	7	9	8	9	8	10	9	10
1/240	5	6	5	7	6	7	6	8	7	8	7	9

※ /部はベルト速度 80m/min 以上になりますので取付不可となります。

※ モータ重量及び減速機の枠番によって、取付出来ない中空軸モータがありますので、弊社営業員にご相談をお願い致します。

『プーリ径目安表』

レギュラータイプ	
ベルト幅	プーリ径
350	216
	267
400	267
450	267
500	267
600	267

オールマイティタイプ	
ベルト幅	プーリ径
400	267
450	318
500	318
600A	318
600	355
750A	318
750	355
900	355
900A	318
1200A	318

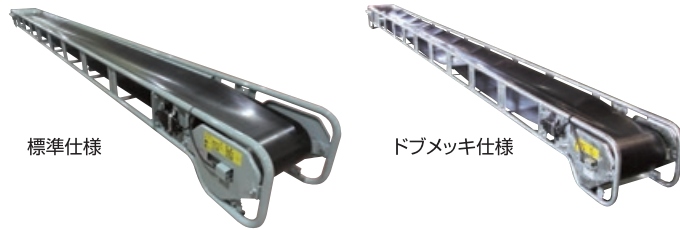
クライマータイプ	
ベルト幅	プーリ径
350	216
	267
400	267
450	318
500	318
600	355

完全ユニット式 ですからどんな機長も自由自在、乱尺機長も即応致します。
レギュラーシリーズ(軽量型)、フレームデップス270m/m、軽搬送専用(搬送量50t/h程度)

KMTA型(標準)モータタイプ

特長・用途

◎本機は、土砂、砂利、砂などのバラ物の運搬に、土木工所用、工場内設備、堆肥プラントなどに最適です。



型式	ベルト幅(mm)	機長(m)	コンベヤベルト ベルト幅×張力×長さ	最大運搬力 (m³/h)		モータブリー		ベルト速度m/min		重量 ≒kg
				50Hz	60Hz	出力(kw)	電源	50Hz	60Hz	
KMTA 35- 3	350	3	350×100N/mm× 5.65m	21	25	1.0	3相 200/220V 50/60Hz	37	45	120
KMTA 35- 4	350	4	350×100N/mm× 7.65m							145
KMTA 35- 5	350	5	350×100N/mm× 9.60m							155
KMTA 35- 7	350	7	350×100N/mm×13.60m							190
KMTA 35-10	350	10	350×100N/mm×19.60m							255
KMTA 35-15	350	15	350×100N/mm×29.60m							350

注1.MP駆動は8時間定格とします。 ※ステンレス・ドブメッキ仕様も製作します。

KMVA型(標準)オールローラタイプ

特長・用途

◎オールローラですから回転が滑らかであり、ベルトおよびローラの摩耗が少なく長期の使用に適します。



型式	ベルト幅(mm)	機長(m)	コンベヤベルト ベルト幅×張力×長さ	最大運搬力 (m³/h)		モータブリー		ベルト速度m/min		重量 ≒kg
				50Hz	60Hz	出力(kw)	電源	50Hz	60Hz	
KMVA 35- 3	350	3	350×100N/mm× 5.65m	21	25	1.0	3相 200/220V 50/60Hz	37	45	115
KMVA 35- 4	350	4	350×100N/mm× 7.65m							140
KMVA 35- 5	350	5	350×100N/mm× 9.60m							150
KMVA 35- 7	350	7	350×100N/mm×13.60m							180
KMVA 35-10	350	10	350×100N/mm×19.60m							240
KMVA 35-15	350	15	350×100N/mm×29.60m							330
KMVA 35-20	350	20	350×100N/mm×39.40m	410						

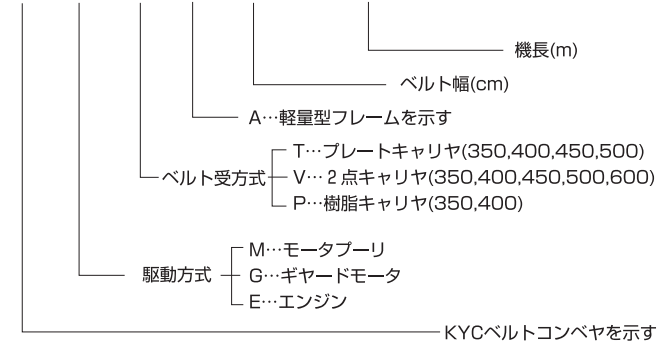
注1.搬送能力は水平時、ベルト速度より算出。 ※ステンレス・ドブメッキ仕様も製作致します。
注2.MP駆動は8時間定格とします。

※レギュラーコンベヤは2014年8月よりモデルチェンジ(型式変更)を行いました。

※標準色も変更致しました。

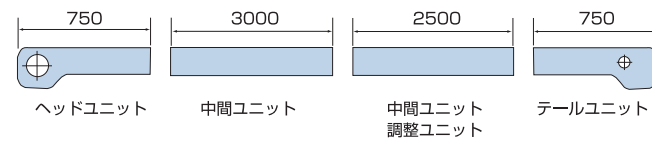
型式標示

K M T A 35 - 7



軽量タイプのユニット構成

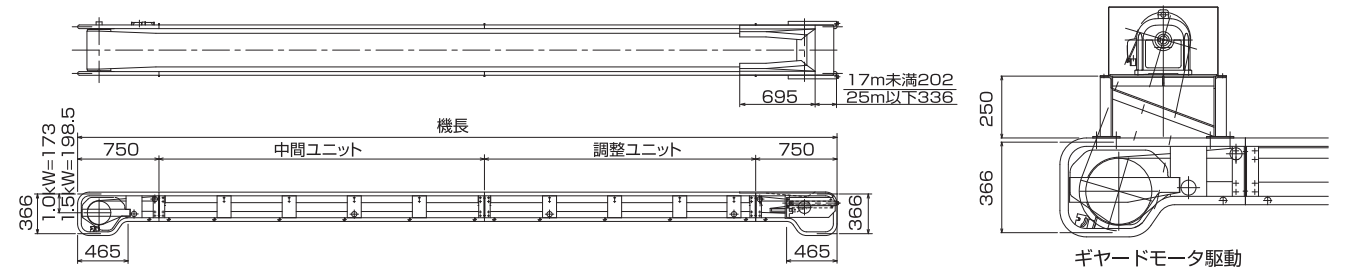
(例) 機長7m



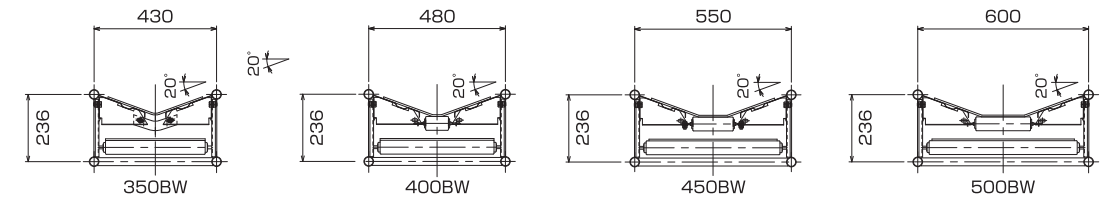
中間ユニットの種類	500mm	1,000mm	1,500mm	2,000mm	2,500mm	3,000mm	3,500mm
調整ユニット	特殊な端数機長の場合、任意の寸法で製作致します。						

図のようにヘッドユニット(750mm)、テールユニット(750mm)に、中間ユニット、調整ユニットを組み合わせればどんな機長でもOKです。

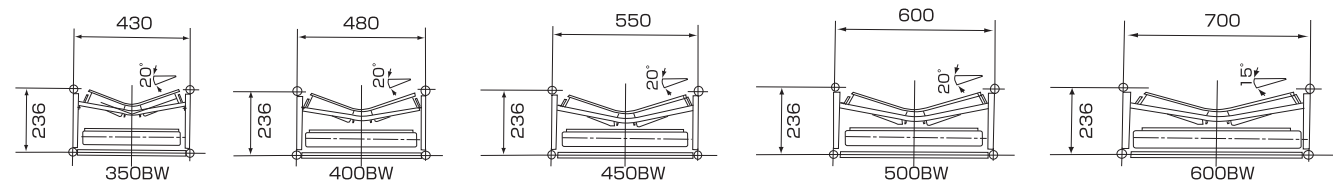
寸法形状図



断面図 (KMTA型)



断面図 (KMVA型)



標準仕様表(350W~600W)

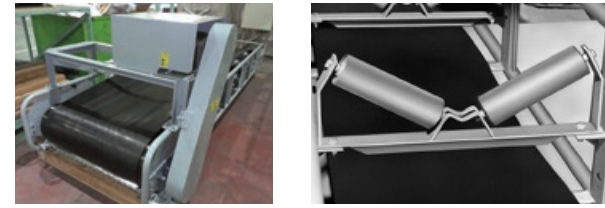
型式	記号	ベルト幅(mm)	機長(m)	コンベヤベルト ベルト幅(mm)×張力(N/mm)×長さ(m)	最大運搬力 (m³/h)		モータブリー		ベルト速度 (m/min)		重量 (kg)	
					50Hz	60Hz	出力(kw)	電源	50Hz	60Hz	KMTA	KMVA
KMTA	KMVA	350	5	350×100× 9.60	20.5 (24.4)	25.0 (29.4)	1.0 (1.5)	3相 200/220V 50/60Hz	37 (45)	45 (54)	155	150
			7	350×100× 13.60							190	180
			10	350×100× 19.60							255	240
			15	350×100× 29.60							350	330
KMTA	KMVA	400	5	400×100× 9.60	28.1 (33.5)	34.2 (40.3)	1.0 (1.5)	3相 200/220V 50/60Hz	36 (45)	44 (54)	170	165
			7	400×100× 13.60							220	200
			10	400×100× 19.60							290	260
			15	400×100× 29.60							410	350
KMTA	KMVA	450	5	450×100× 9.60	43.8 (51.8)	52.8 (61.8)	1.5 (2.2)	3相 200/220V 50/60Hz	45 (50)	54 (60)	210	205
			7	450×100× 13.60							260	245
			10	450×100× 19.60							340	305
			15	450×100× 29.60							450	405
KMTA	KMVA	500	5	500×100× 9.60	55.8 (65.9)	67.2 (78.6)	1.5 (2.2)	3相 200/220V 50/60Hz	45 (50)	54 (60)	220	215
			7	500×100× 13.60							280	260
			10	500×100× 19.60							350	320
			15	500×100× 29.60							480	430
KMVA		600	5	600×100× 9.60	74.4 (87.9)	89.6 (104.9)	1.5 (2.2)	3相 200/220V 50/60Hz	45 (50)	54 (60)	—	240
			7	600×100× 13.60							—	290
			10	600×100× 19.60							—	360
			15	600×100× 29.60							—	485
			20	600×100× 39.40							—	600

機長2.5m~30 mまで、どんな機長でもご希望通り！
 「強力型・オールマイティタイプ」(ベルト幅400,450,500,600,750,900)
 あらゆる産業設備にマッチしたオールマイティタイプ！「強力型」

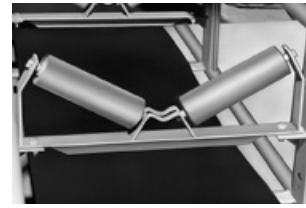
オールマイティタイプ



中寄ベルト
(オプション)



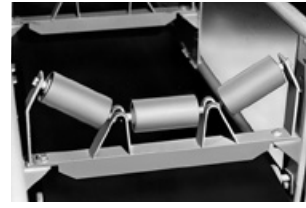
ギヤードモータ駆動



2槽式アイドラ



中空軸モータ駆動

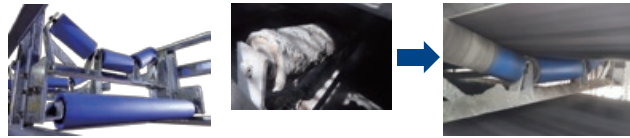


3槽式アイドラ

■ 特長・用途

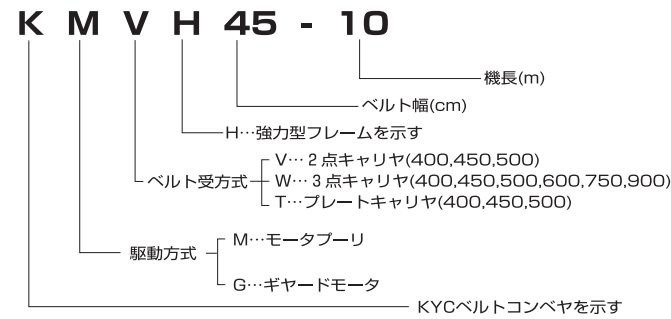
- ◎フレームは完全ユニット式で、どんな機長にも即応いたします。
- ◎本機は産業設備用ベルトコンベアとしてあらゆるバラ物搬送に最適です。

■ ローラオプション(対応機種:WH60・75・90・120)



ローラへの付着防止・耐油性に **Ecoron Roller** の取付が可能です。
「Eコロンローラ」は 吉野ゴム工業株式会社の商標です。

型式標示



オールマイティタイプ主仕様早見表

ベルト幅 (mm)	機長 (m)	ベルト仕様 総強度(N/mm) × 上コム(mm) × 下コム(mm)	能力			ローラ			
			出力 (kW)	ベルト速度 (m/min)	最大搬送量 (m³/h)	キャリヤローラ (mmφ)	リターンローラ (mmφ)	スナッチローラ (mmφ)	テールローラ (mmφ)
400	16m以下	100×1.5×1.5	1.5	45/54	36.0/43.7	60.5	60.5	76.3	165.2
	22m以下	125×3.0×1.5	2.2	50/60	42.9/51.4	60.5	60.5	76.3	165.2
	30m以下	125×3.0×1.5	※2.2	50/60	55.8/66.9	60.5	60.5	76.3	165.2
450	10m以下	100×1.5×1.5	1.5	45/54	48.8/56.9	60.5	60.5	76.3	165.2
	15m以下	125×3.0×1.5	2.2	50/60	55.8/66.9	60.5	60.5	76.3	165.2
	30m以下	125×3.0×1.5	※2.2	50/60	75.0/90.0	60.5	60.5	76.3	165.2
500	6m以下	125×3.0×1.5	2.2	50/60	107/128	76.3	76.3	114.3	216.3
	10m以下	125×3.0×1.5	※2.2	50/60	146/175	76.3	76.3	114.3	216.3
	30m以下	160×3.0×1.5	3.7	52/63	150/180	76.3	76.3	114.3	216.3
600	6m以下	125×3.0×1.5	2.2	50/60	146/175	76.3	76.3	114.3	216.3
	10m以下	125×3.0×1.5	※2.2	50/60	150/180	76.3	76.3	114.3	216.3
	30m以下	160×3.0×1.5	3.7	52/63	150/180	76.3	76.3	114.3	216.3
750	6m以下	160×3.0×1.5	※2.2	50/60	150/180	76.3	76.3	114.3	216.3
	15m以下	160×3.0×1.5	3.7	52/63	150/180	76.3	76.3	114.3	216.3
	30m以下	250×5.0×1.5	3.7	50/60	150/180	76.3	76.3	114.3	216.3
900	6m以下	250×5.0×1.5	3.7	50/60	150/180	76.3	76.3	114.3	216.3
	15m以下	250×5.0×1.5	3.7	50/60	150/180	76.3	76.3	114.3	216.3
	30m以下	250×5.0×1.5	3.7	50/60	150/180	76.3	76.3	114.3	216.3

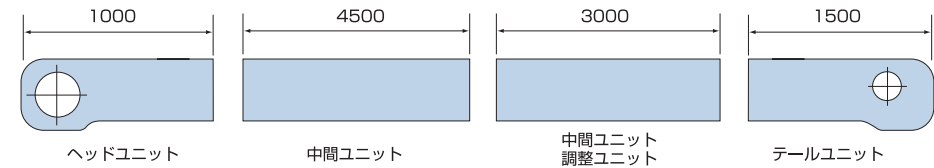
注1. 最大搬送量は搬送物の側角20°、コンベア傾斜角は水平ベルトスピードから算出しています。
 注2. ※印のモータブリー及びギヤードモータ駆動型で傾斜で使用される時、能力・傾斜角に合わせて、速度及びモータ出力を決定致します。
 注3. MP駆動は8時間定格とします。

オールマイティタイプ標準仕様表

型式	記号	ベルト幅 (mm)	機長 (m)	コンベヤベルト		最大搬送能力 (m³/h)		モータ出力		ベルト速度 (m/min)		重量 (kg)	
				ベルト幅 (mm) × 張力 (N/mm) × 長さ (m)	50Hz	60Hz	出力 (kW)	電源	50Hz	60Hz	KMVH	KMWH	
KMVH KMWH (KMTH)	400	400	5	400×100×9.60	37.7	45.3	1.5	3相	200/220V	45	54	270	280
			7	400×100×13.60								315	325
			10	400×100×19.60								400	415
			15	400×100×29.30								470	500
KMVH KMWH (KMTH)	450	450	5	450×100×9.60	49.5	59.6	1.5	3相	200/220V	45	54	285	290
			7	450×100×13.60								335	340
			10	450×100×19.60								425	435
			15	450×125×29.30								550	565
KMVH KMWH (KMTH)	500	500	5	500×125×9.60	71.4	85.7	2.2	3相	200/220V	50	60	320	330
			7	500×125×13.60								375	385
			10	500×125×19.60								465	485
			15	500×125×29.30								560	590
KMWH	600	600	5	500×160×9.60	107	128	3.7	3相	50/60Hz	50	60	790	830
			7	600×125×9.65								-	430
			10	600×125×13.65								-	510
			15	600×125×19.65								-	635
KMWH	750 (800)	750	5	750×160×9.65	146	175	2.2	3相	200/220V	50	60	-	920
			7	750×160×13.65								-	1140
			10	750×160×19.65								-	550
			15	750×160×29.40								-	560
KGWH	900	900	5	900×250×9.65	150	180	3.7	3相	200/220V	50	60	-	820
			7	900×250×13.65								-	935
			10	900×250×19.65								-	1160
			15	900×250×29.40								-	1500

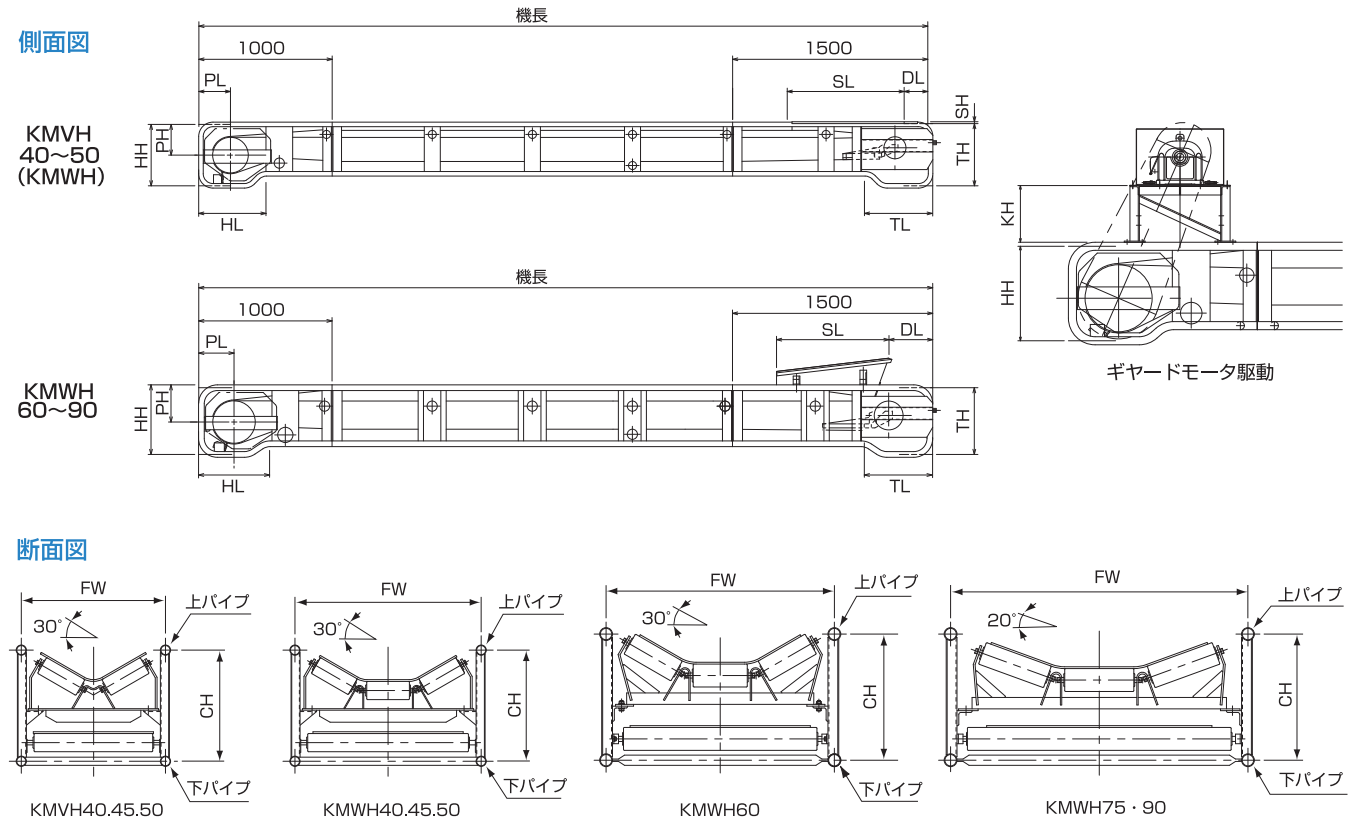
オールマイティタイプのユニット構成

(例) 機長10m



※図のように、ヘッドユニット(1000mm)テールユニット(1500mm)中間ユニット(4500mm)を基準とし、調整フレームの組合せてどんな機長にも即応できます。

寸法形状図



オールマイティタイプ標準仕様表

型式	記号	ベルト幅 (mm)	機長 (m)	キャリヤローラピッチ	各部寸法 (mm)												フレーム 上パイプ 下パイプ		
					FW	HH	CH	TH	HL	TL	PH	PL	KH	SH	DL	SL			
KMVH KMWH	400	400	12m以下	750	480	460	370	460	507	507	230	238	250	266	250	21	215	840	STKφ34
			16m以下														360		
			18m以下														485		
			24m以下														※890		
KMVH KMWH	450	450	10m以下	750	570	460	370	460	507	507	230	238	300	266	300	21	215	840	STKφ34
			18m以下														360		
			24m以下														485		
			30m以下														※890		
KMVH KMWH	500	500	12m以下	750	620	460	370	460	507	507	250	266	300	266	300	21	215	840	STKφ34
			18m以下														360		
			24m以下														485		
			30m以下														※890		
KMWH	600	600	10m以下	750	760	500	420	500	536	536	257 (KG型は275)	266	300	※221	300	※221	330	840	STKφ42.7
			14m以下														530		
			20m以下														720		
			30m以下														920		
KMWH	750 (800)	750	10m以下	750	990	500	420	500	536	536	257 (KG型は275)	266	300	※200	300	※200	467	1000	STKφ42.7
			14m以下														667		
			20m以下														787		
			30m以下														1057		
KGWH	900	900	10m以下	750	1140	500	420	500	536	536	KG型は275	266	300	※200	300	※200	467	1000	STKφ42.7
			14m以下														667		
			20m以下														787		
			30m以下														1057		

※750mm、900mmのトラフ角度30°も対応致します。(ベルト幅900mmはGMタイプになります。)
 ※※印は横込みホッパーの寸法を示します。ベルト幅750mm、900mmは立上りスカート(200H×1000L)が標準です。

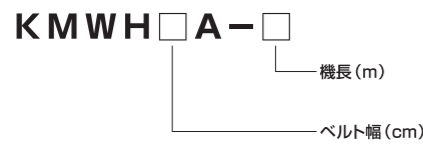
オールマイティAタイプ

フレームφ34シリーズ(ベルト幅600,750,900)
あらゆる産業設備用に最適です。



中空軸モータ仕様

型式標示



Aタイプのコンベヤ標準仕様表

	型式	KMWH60A	KMWH75A	KMWH90A
主構造	ベルト幅	600mm	750mm	900mm
	フレーム構造	STK400 φ34.0	STK400 φ34.0	STK400 φ34.0
	ベルト受方式	3点キャリヤローラ	3点キャリヤローラ	3点キャリヤローラ
	トラフ角度	30度トラフ	25度トラフ	20度トラフ
駆動	駆動方式	MP	MP	MP
	容量	2.2kW×4P	2.2kW×4P	3.7kW×4P
	速度	約50/60(m/min)	約50/60(m/min)	約52/63(m/min)
	電圧	200V/220V,50/60Hz	200V/220V,50/60Hz	200V/220V,50/60Hz
ベルト	逆転防止・ラギング	オプション	オプション	オプション
	ベルト仕様	普通 平ベルト	普通 平ベルト	普通 平ベルト
	張力・カバーゴム	125N/mm×3.0×1.5	160N/mm×3.0×1.5	160N/mm×3.0×1.5
ローラ&プーリー	キャリヤローラ	φ60.5	φ60.5	φ76.3
	リターンローラ	φ60.5	φ76.3	φ76.3
	スナプローラ・プーリー	φ89.1(ローラ)	φ114.3(ローラ)	φ114.3(プーリー)
	テールローラ	φ165.2	φ165.2	φ165.2
テールテンション方式	アジャストメタル式	アジャストメタル式	アジャストメタル式	

※GM・中空軸モータタイプも製作いたします。

NEW 1200mm幅 オールマイティAタイプ

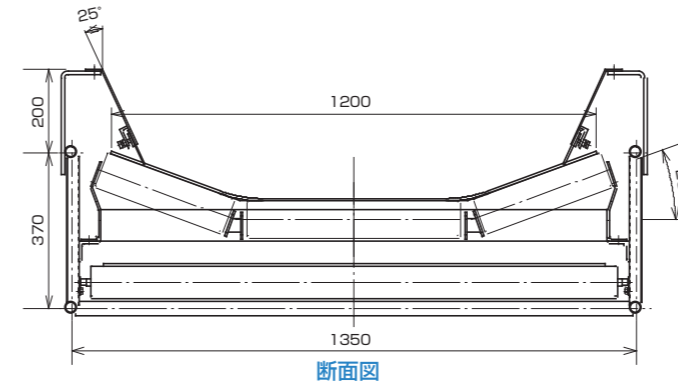
ベルト幅1200mm大容量搬送



標準仕様書

	型式	KGWH120A
主構造	ベルト幅	1200mm
	機長(フレーム長)	3~24m
	フレーム構造	STK400 φ34.0×t2.3
	ベルト受方式	3点キャリヤローラ
駆動	トラフ角度	20度トラフ
	駆動方式	中空軸モータ
	容量	0.4~(最大)2.2kW×4P 屋外型
	逆転防止装置	無オプション
ベルト	DPラギング	無オプション
	ベルト仕様	普通 平ベルト
	張力・カバーゴム	250N/mm×5.0×1.5
ローラ&プーリー	ドライブプーリー	φ318.5
	キャリヤローラ	φ89.1
	リターンローラ	φ76.3
	スナププーリー	φ114.3
テールプーリー	φ216.3	
テールテンション方式	ストレッチャユニット式	

※ 駆動方式は中空軸モーターです。

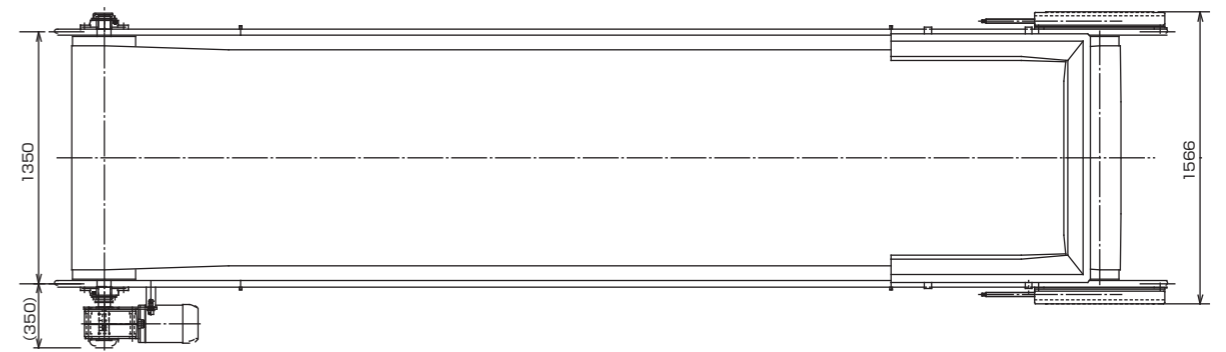


ポータブルコンベヤ最大幅

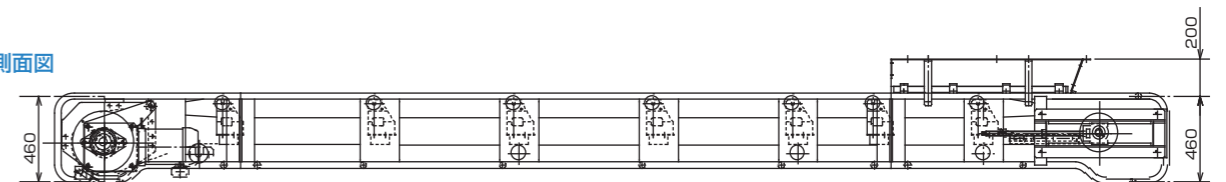
廃プラスチック・木材チップなど
軽量物の大容量運搬に

運搬量は750mm幅の
約2.5倍(当社比)
※木材チップ Y=0.3t/m²で算出

上面図



側面図

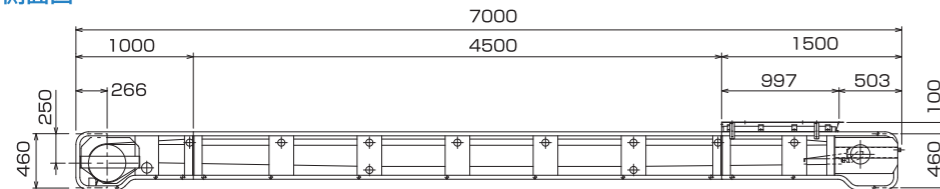


寸法形状図

上面図

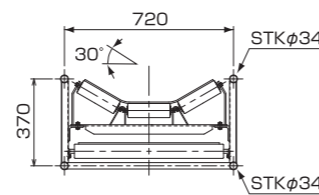


側面図

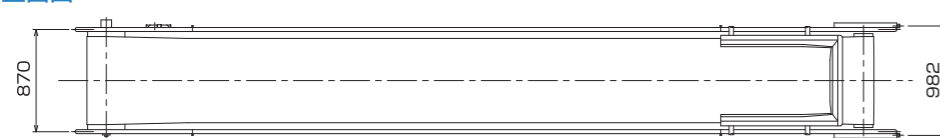


KMWH60A-7

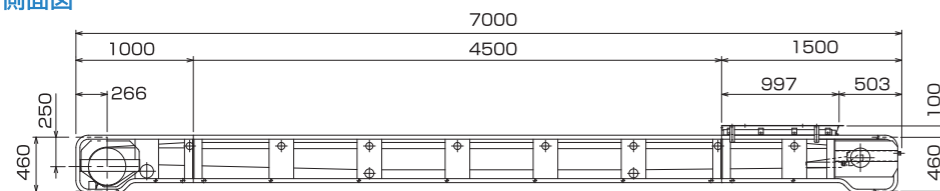
断面図



上面図

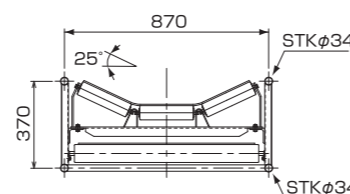


側面図



KMWH75A-7

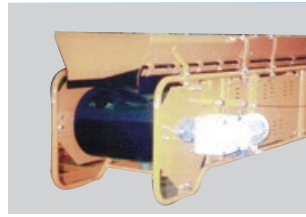
断面図



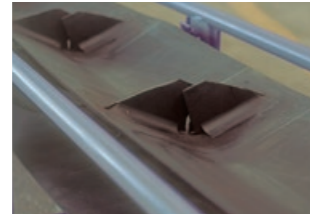
急傾斜シリーズ (クライマーコンベヤ)



ギヤードモータ駆動(2分割チェーンカバ)



中空軸モータ駆動



クライマーヒレ(ラップ式)



■ 特長・用途

- ◎本機はベルトに特殊ヒレ加工をしており搬送物のすべりやころがりを防ぎ、円滑に搬送することができます。(クライマーヒレはラップ式)
- ◎砂・碎石・チップ・土砂・ペレット等のバラ物搬送に最適です。

■ 主仕様見易表

ベルト幅(mm)	機長	ベルト仕様 総強度(N/mm) ×上ゴム(mm) ×下ゴム(mm)	KM型				KG型				M.P.D.P. の ライン
			出力(Kw)	ベルト速度(m/min) 50/60Hz	運搬量(m³/h)50/60Hz	30°傾斜	40°傾斜	出力(Kw)	ベルト速度(m/min) 50/60Hz	運搬量(m³/h)50/60Hz	
350	7m以下	125×30×1.5 ヒレP=500	1.0	36/44	4.4/5.3	2.8/3.4	1.5	42/51	4.9/5.9	3.1/3.7	無
	12m以下										有
	20m以下										有
	26m以下										有
400	7m以下	125×30×1.5 ヒレP=500	1.5	45/54	6.4/7.8	4.0/4.9	1.5	42/51	6.4/7.8	4.0/4.9	無
	16m以下										有
	30m以下										有
	5m以下										有
450	7m以下	125×30×1.5 ヒレP=600	1.5	45/54	7.7/9.4	4.9/5.9	1.5	50/60	9.2/11.0	5.8/7.0	無
	15m以下										有
	30m以下										有
	12m以下										有
500	15m以下	125×30×1.5 ヒレP=600	2.2	50/60	10.9/13.2	6.8/8.3	1.5	50/60	12.9/15.5	8.2/9.8	有
	30m以下										有
	25m以下										有
	160×30×1.5 ヒレP=600										2.2

注1.搬送物の見掛比重条件によっては、モータ出力オーバーになりますので、確認をお願いします。
注2.運搬量は、運搬物の走行方向安息角10°で計算しています。 注3.MP駆動は8時間定格とします。

■ 仕様

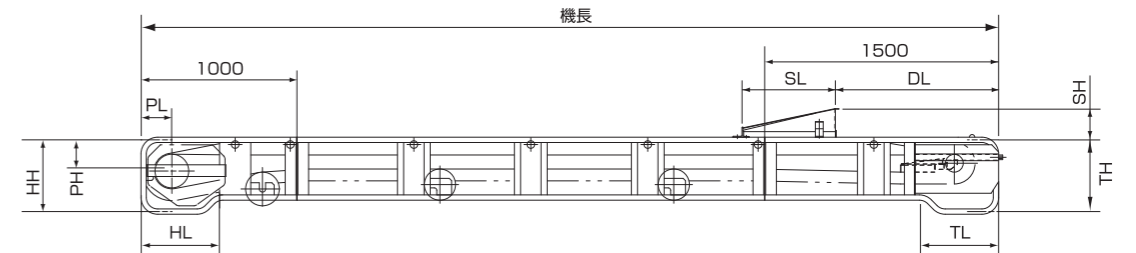
型式	記号	ベルト幅(mm)	機長(m)	モータプリー		ベルト速度(m/min)		ヒレピッチ(mm)	運搬能力(m³/h)		重量(kg)
				出力(kw)	電源	50Hz	60Hz		30°傾斜	40°傾斜	
KMN(KML)	350	350	5	1.0	3相 200/220V 50/60Hz	36	44	500	4.4/5.3	2.8/3.4	185
			7								230
			10								295
			15								415
KMN(KML)	400	400	5	1.5	3相 200/220V 50/60Hz	45	54	500	6.4/7.8	4.0/4.9	265
			7								315
			10								380
			15								510
KMN□A	450	450	5	1.5	3相 200/220V 50/60Hz	45	54	600	7.7/9.4	4.9/5.9	320
			7								380
			10								470
			15								640
KMN□A	500	500	5	1.5	3相 200/220V 50/60Hz	45	54	600	10.9/13.2	6.8/8.3	335
			7								400
			10								495
			15								675
KMN	600	600	5	2.2	3相 200/220V 50/60Hz	50	60	600	15.9/19.0	10.0/12.0	610
			7								690
			10								870
			15								1170

※ ヒレピッチを半分にすれば運動能力は2倍になります。(最小ピッチ300mm) ※ベルト幅750も設計製作可能です。
※ベルト速度はゴムラインング無しでのスピードです。

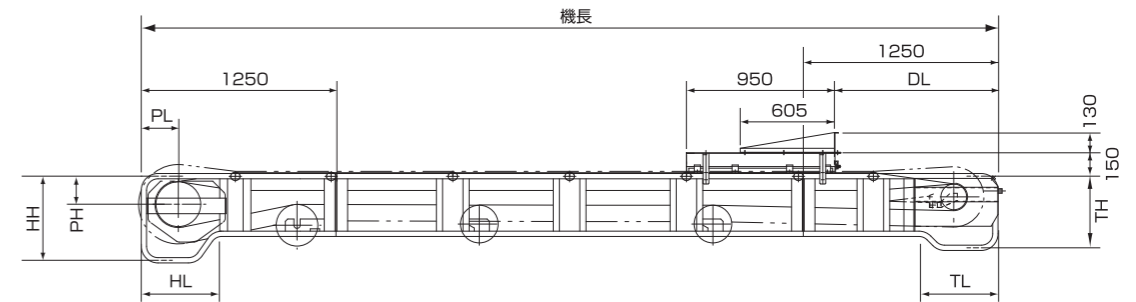
■ 寸法形状図

側面図

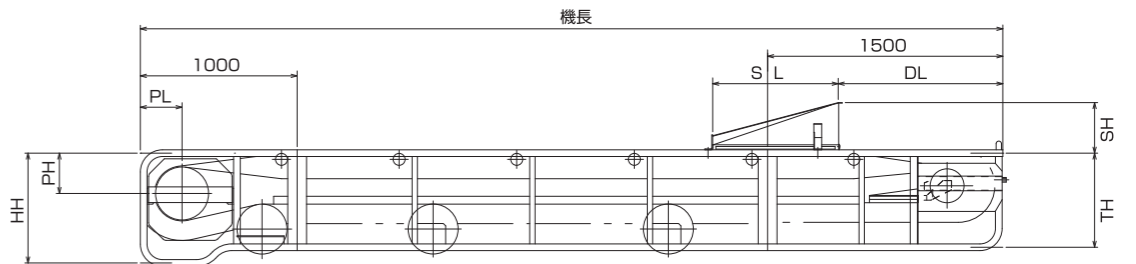
KMN35~40 (KML)



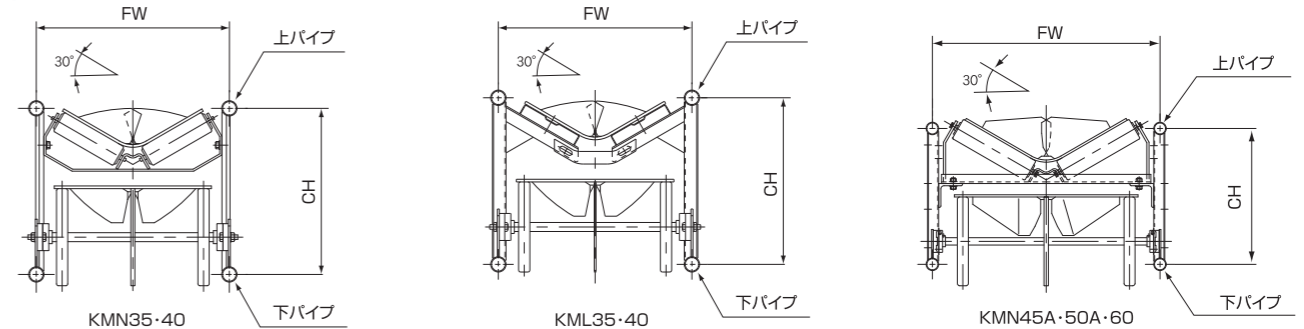
KMN45A~50A



KMN60



断面図

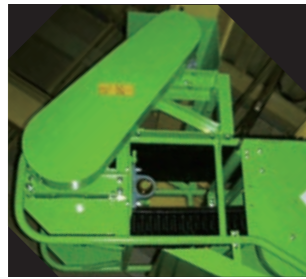


■ 標準寸法表 (350W~600W)

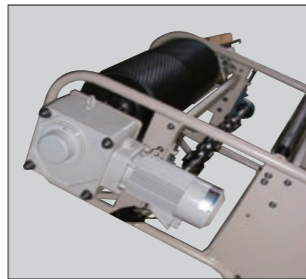
型式	ベルト幅(mm)	機長	キャリアローラピッチ	各部寸法(mm)											フレーム上パイプ	フレーム下パイプ						
				FW	HH	CH	TH	HL	TL	PH	PL	SH	DL	SL								
KMN(KML)	350	12m以下	750	430	460	370	460	507	507	200	198	201	1050	590	STKφ34							
		22m以下														1166	219	238	1300			
		26m以下																		219	238	1490
		30m以下																				
KMN(KML)	400	12m以下	750	480	460	370	460	507	507	219	238	201	1050	590	STKφ34							
		20m以下														1166	219	238	1300			
		22m以下																		219	238	1490
		26m以下																				
KMN□A	450	12m以下	750	570	540	370	460	517	507	200	266	280	1050	950	STKφ34							
		15m以下														1166	250	266	1300			
		18m以下																		250	266	1490
		24m以下																				
KMN□A	500	12m以下	750	620	540	370	460	517	507	200	266	280	1050	950	STKφ34							
		18m以下														1166	250	266	1300			
		24m以下																		250	266	1490
		30m以下																				
KMN	600	10m以下	750	760	700	600	600	520	-	257	266	322	1050	800	STKφ42.7							
		14m以下														1166	257	266	1300			
		20m以下																		257	266	1490
		25m以下																				

※ベルト幅750も設計製作可能です。

急傾斜シリーズ (急傾斜大容量運搬用)



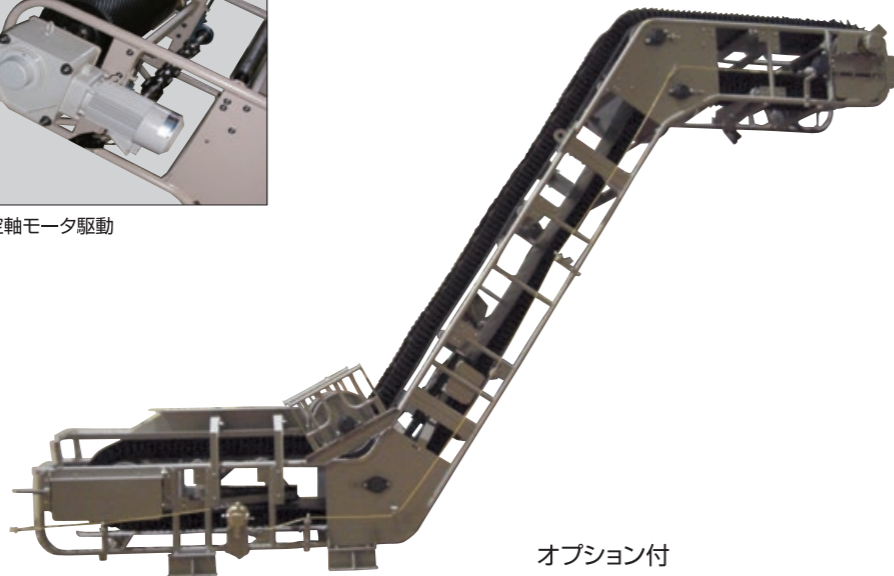
ギヤードモータ駆動



中空軸モータ駆動



急傾斜ベルト



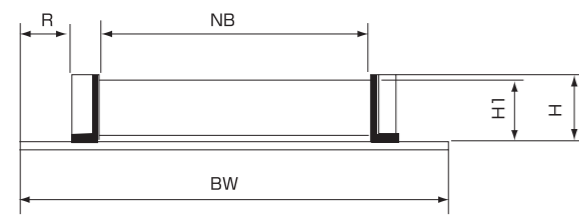
オプション付

■ 特長・用途

- ◎波形耳棧がついており、荷こぼれがなく波形耳棧と横棧の組合せにより、運搬傾斜角度20°~80°まで使用可能です。
- ◎セメント工場・ガラス工場・生コン工場・木材チップ・肥料等のバラ物搬送に最適です。

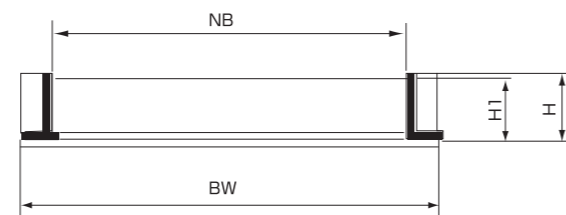
ベルトの断面形状

◎フリーゾーン付



傾斜変角ライン用S型・L型・逆L型に使用

◎フリーゾーンなし

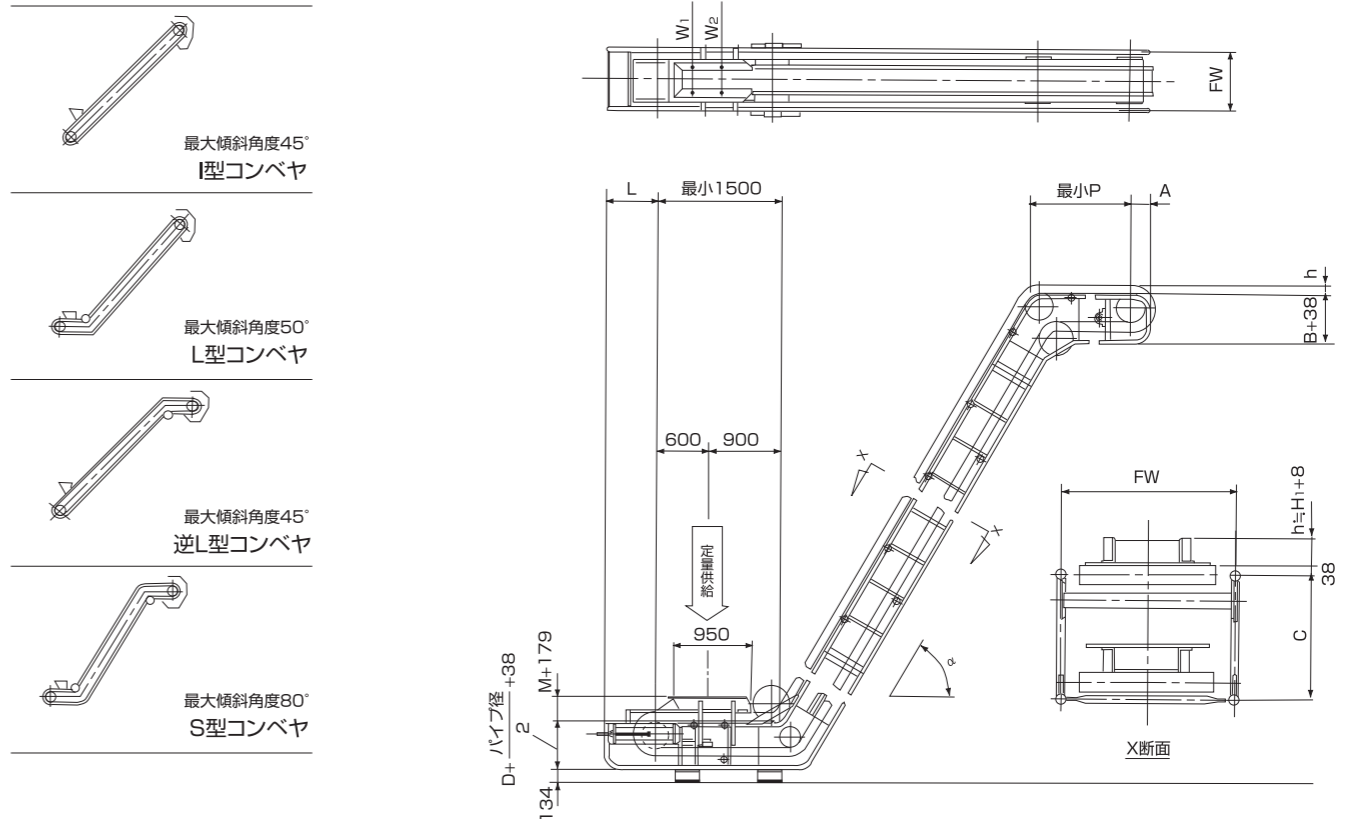


傾斜直線ライン用 (I型) に使用

ベルト幅	波サン型式	波サン高さ	横サン高さ	有効幅	フリーゾーン
BW		H	H1	NB	R
350	60N	60	55	150	50
	80N	80	75		
400	80N	80	75	200	50
	100N	100	90		
450	80N	80	75	230	60
	100N	100	90		
500	100N	100	90	280	60
	120N	120	110		
600	100N	100	90	360	70
	120N	120	110		

ベルト幅	波サン型式	波サン高さ	横サン高さ	有効幅	フリーゾーン
BW		H	H1	NB	R
350	60N	60	55	250	0
	80N	80	75		
400	80N	80	75	300	0
	100N	100	90		
450	80N	80	75	350	0
	100N	100	90		
500	100N	100	90	400	0
	120N	120	110		
600	100N	100	90	500	0
	120N	120	110		

急傾斜コンベヤの主なライン形状



■ 運搬能力表

(この表はベルト速度60m/min、運搬物側角20°のコンベヤライン形状L、S型によるものです。) 単位 (m³/h)

傾斜角α	ベルト幅 (mm)		350		400		450		500		600	
	波サン型式	波サンピッチ (mm)	60N	80N	80N	100N	80N	100N	100N	120N	100N	120N
50°	200	6.2	11.4	15.3	23.1	17.6	26.6	32.4	46.5	41.6	60.5	
	333	3.7	6.9	9.1	13.9	10.5	15.9	19.4	27.9	25.0	36.5	
60°	200	4.5	8.2	11.0	16.5	12.6	19.0	23.2	33.3	29.8	43.6	
	333	2.7	5.0	6.5	9.9	7.5	11.4	13.9	20.0	17.8	26.2	
70°	200	3.5	6.3	8.0	12.2	9.2	14.0	17.0	24.5	21.9	32.1	
	333	2.1	3.8	4.8	7.3	5.5	8.4	10.2	14.7	13.1	19.2	

■ 機幅およびスカート幅寸法表

ベルト幅	波サン	FW	W1	W2
350	60N	500	320	110
	80N			
400	80N	570	360	150
	100N			
450	80N	630	380	170
	100N			
500	100N	700	420	210
	120N			
600	100N	830	500	290
	120N			

■ 寸法表 (急傾斜コンベヤの寸法は仕様により変わるので、この寸法表は概略寸法とさせていただきます。)

ベースベルト仕様	波サン型式	ドライブプーリ型mm	各部寸法mm					
			A	B	C	D	P	M
XE200	60N	236	200	375	350	355	900~1050	70
		287	250	425			950~1050	
	80N	236	200	400	400	380	1000~1050	90
		287	250	450			1000~1150	
	100N	287	250	470	450	450	1050~1150	110
		338		520			1000~1150	
XOE315	80N	338	250	500	450	480	1050~1200	90
		375		520			500	
	100N	375	300	560	500	520	1100~1250	110
		338		250			540	
	120N	375	300	580	500	520	1050~1200	130
		375		300			580	

ベースベルト仕様	波サン型式	機長	L
XE200	60N 80N	13M以下	480
		16M以下	530
		21M以下	630
	100N	26M以下	730
		13M以下	530
		16M以下	580
XOE315 (XE200の120Nも含む)	80N 100N 120N	21M以下	680
		26M以下	780
		13M以下	550
		16M以下	600
		21M以下	700
		26M以下	800

※パイプフレーム形状はベルト幅750以下とし、ベルト幅750を超える製品については、弊社営業員にご相談をお願い致します。
※お見積り依頼時には、運搬能力、運搬物(見掛比重)、揚程、傾斜角度、水平距離、ライン形状等々御照会願います。
当社にてご希望条件にあったコンベヤをお見積り申し上げます。
注1.MP駆動は8時間定格とします。

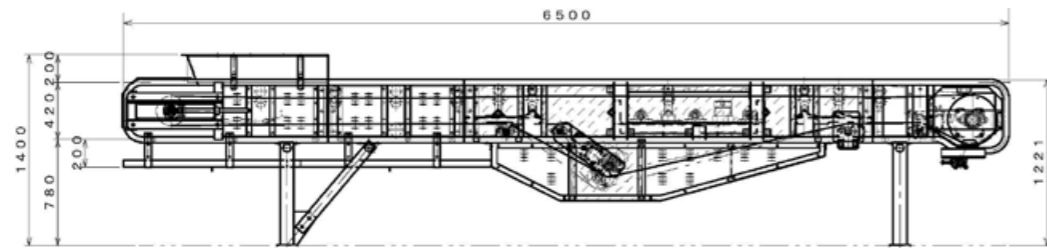
連続式計量コンベヤ

各種原料や製品を輸送状態で連続計量するロードセル搭載のベルトコンベヤです。



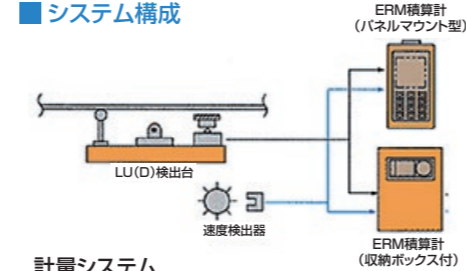
搬送物の質量とベルト速度を検出し、搬送量を積算

寸法形状図



- ☆ベルトコンベヤ上部または横側に構造物がなく、据付、メンテナンスが容易です。
- ☆ベルトテンションの変動による影響を最小限に抑え、正確な連続計量を実現した下置型荷重検出台。
- ☆コンパクトな構造で、計量器全体がコンベヤフレームの中に設置されます。

システム構成



計量システム

メーカー： JFEアドバンテック株式会社
型式： LU-40 計量精度±1.0% F.S

仕様

型式		連続式計量コンベヤ				
主構造	ベルト幅	500~750mm	ローラ&プーリ	ドライブプーリ	φ375.6	
	フレーム構造	STK400 φ42.7		テールプーリ	φ216.3	
	ベルト受方式	3点キャリアローラ		スナプローラ	φ114.3	
	トラフ角度	20度トラフ		キャリアローラ	φ76.3	
駆動	駆動方式	中空軸モータ		リタンローラ	φ89.1	
	容量	1.5kw×4P		バンドプーリ	φ114.3	
ベルト	ベルト仕様	160N/mm×3.0×1.5		テンションプーリ	φ165	
計量器	計量精度	±1.0%F.S(atテストチェーン)				

らくらくコンベヤ

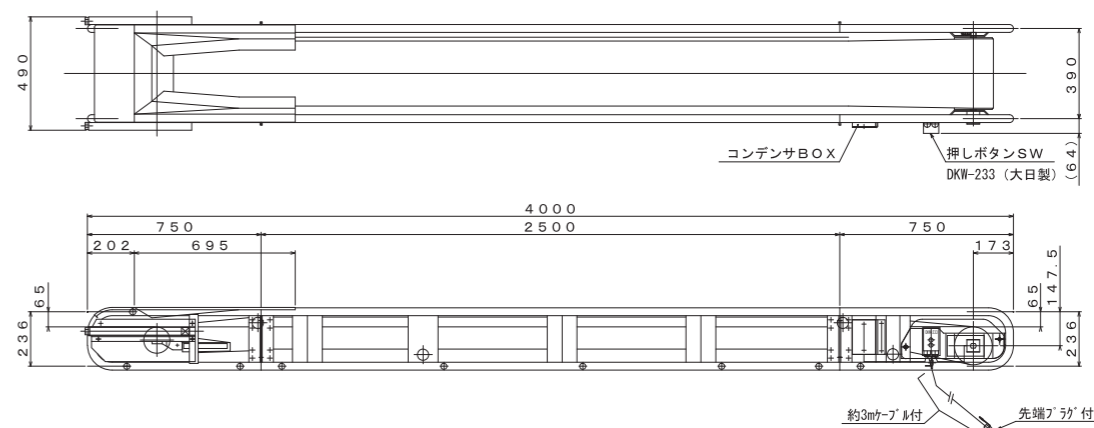
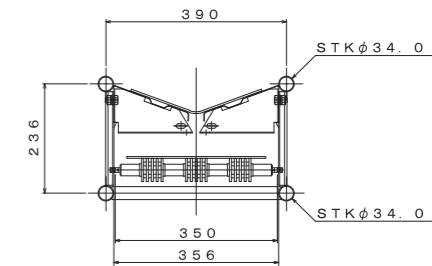
軽量でコンパクト。移動もラクチン。



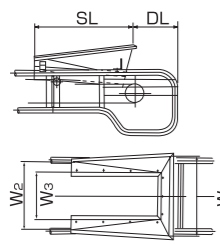
仕様

仕様/型式	KMTA30-4
ベルト幅(m/m)	300
機長(m)	4
ベルト規格(幅×張力×長さ)	300m/m×100N/mm×7.4m
電源	単相100V/三相200V
モータプーリ	0.4kW
ベルト速度(m/min) 50/60Hz	30/36
能力(t/h) 50/60Hz	16/19
重量≒kg	100

※ご要望に応じ、機長違いも製作致します(7m以下)。中寄サン付ベルトも取付できます。



積み込みホッパー



■ 軽量型 (レギュラー) 用

ベルト幅	各部寸法 (mm)				
	SL	W ₁	W ₂	W ₃	DL
350	600	480	410	290	280
400	600	530	460	340	330
450	700	617	530	380	370
500	700	667	580	430	410
600	800	742	660	520	460

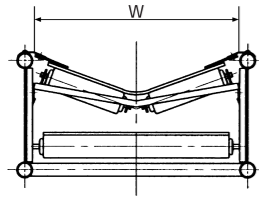
ベルト幅	SL	各部寸法 (mm)			DL寸法
		W ₁	W ₂	W ₃	
400	840	514	462	324	280
450	840	604	480	360	330
500	840	654	530	410	370
600	840	800	662	500	410

■ 強力型 (オールマイティ) 用

ベルト幅	各部寸法 (mm)				
	SL	W ₁	W ₂	W ₃	DL寸法
400	840	514	462	324	280
450	840	604	480	360	330
500	840	654	530	410	370
600	840	800	662	500	410

ベルト幅	適用機長	DL寸法
450	12m越え~18m以下	500
500	18m越え~24m以下	690
600	24m越え~30m以下	890
600	2.5m~10m以下	330
	10m越え~14m以下	530
	14m越え~20m以下	720
	20m越え~30m以下	920

全面フラットスカート



■ 軽量型 (レギュラー) 用

ベルト幅	W寸法 (mm)
350	390
400	440
450	510
500	560
600	660

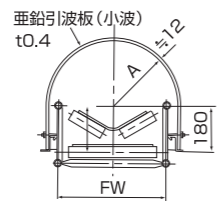
風防カバー

■ 軽量型 (レギュラー) 用

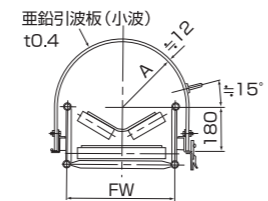
ベルト幅	各部寸法 (mm)				
	FW	A	B	C	D
350	430	267	540	330	175
400	480	292	590	360	185
450	550	327	660	390	205
500	600	352	710	420	215
600	700	402	810	490	230

■ 強力型 (オールマイティ) 用

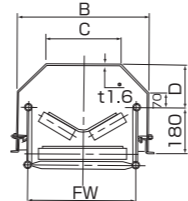
ベルト幅	各部寸法 (mm)				
	FW	A	B	C	D
400	480	292	590	360	185
450	570	337	680	410	205
500	620	362	730	440	215
600	760	432	870	500	255
750	990	547	1100	680	280



固定用風防カバー



点検用風防カバー (常時点検が必要な箇所に取付けます)

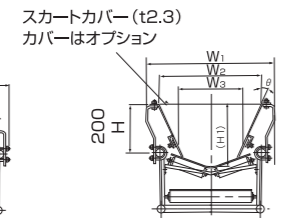
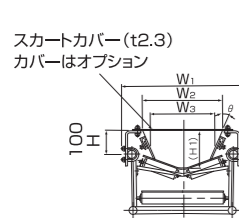


鋼板製固定カバー

立上りスカート

※スカートカバーはオプション

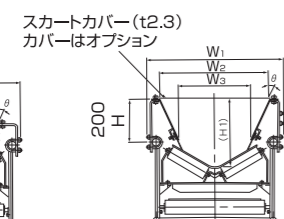
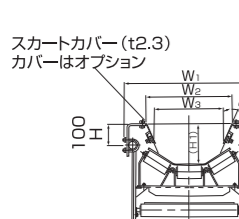
◎ 軽量型 (レギュラー) 用



ベルト幅	機長	DL寸法 (mm)	
		H=100	H=200
350~600	2m~22m以下	430	394

ベルト幅	FW	各部寸法 (mm)					
		H	TA型 H1	VA型 H1	W1	W2	W3
350	25°	100	168	160	514	341	274
		200	268	260	544	434	
400	25°	100	173	170	564	391	324
		200	273	270	594	484	
450	25°	100	170	184	634	438	368
		200	270	284	641	531	
500	25°	100	170	193	684	488	418
		200	270	293	691	581	
600	25°	100	—	187	784	588	518
		200	—	287	791	681	

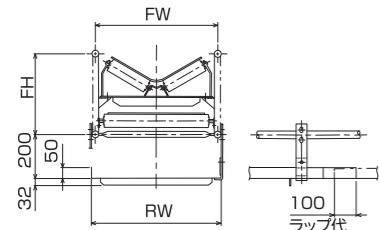
◎ 強力型 (オールマイティ) 用



ベルト幅	機長	DL寸法 (mm)	
		H=100	H=200
400	2.5m~12m以下	503	467
450	12m越え~18m以下	703	667
500	18m越え~30m以下	823	787
600	2.5m~10m以下	503	467
	10m越え~14m以下	703	667
750	14m越え~20m以下	823	787
	20m越え~30m以下	1093	1057

ベルト幅	FW	各部寸法 (mm)					
		H	VH型 H1	WH型 H1	W1	W2	W3
400	25°	100	198	169	564	380	306
		200	298	269	567	473	
450	25°	100	221	189	654	435	348
		200	321	289	654	528	
500	25°	100	234	198	704	485	398
		200	334	298	704	578	
600	25°	100	—	194	853	540	465
		200	—	294	853	633	
750	25°	100	—	209	930	600	538
		200	—	309	1083	823	

落下防止板



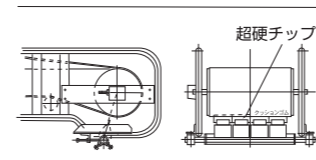
ベルト幅	各部寸法 (mm)		
	FW	FH	RW
350	430	—	464
400	480	—	514
450	550	236	584
500	600	—	634
600	700	—	734

ベルト幅	各部寸法 (mm)		
	FW	FH	RW
400	480	—	514
450	570	370	604
500	620	—	654
600	760	—	803
750	990	420	1033
900	1140	—	1183

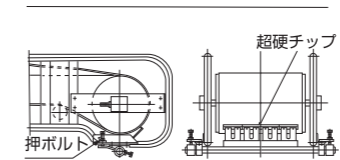
ベルト幅	各部寸法 (mm)		
	FW	FH	RW
350	430	—	464
400	480	370	514
450	570	—	604
500	620	470	654
600	760	600	803

超硬チップクリーナー

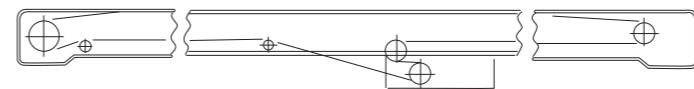
超硬チップS型



超硬チップZ II型



中間テークアップ装置



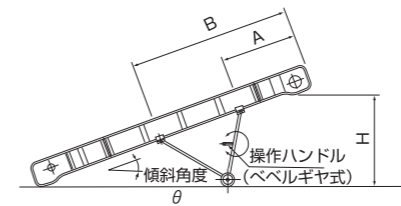
非常停止装置



※プロテクトシステム (CPS-II) もあります。

KYCコンベヤ用脚

- ◎ 自在ソリッド脚
- ◎ 固定ソリッド脚



自在脚場程表

レギュラータイプBC

機長	A	B	max		min	
			H	θ	H	θ
5000	950	2950	2150	27.8°	1300	16.3°
7000	1150	3300	2050	18.0°	1230	10.7°
10000	1750	5100	2770	16.7°	1890	11.3°

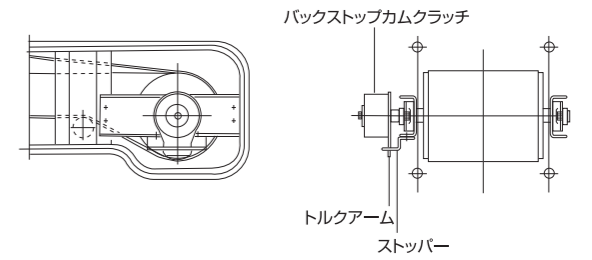
オールマイティタイプBC

機長	A	B	max		min	
			H	θ	H	θ
5000	800	3000	2070	27.1°	1240	15.9°
7000	1200	3600	2030	18.1°	1170	10.3°
10000	1900	5200	2880	17.6°	1990	12.0°

逆転防止装置

- ◎ モータブリー駆動型... 逆転防止を内蔵したモータブリーを使用する。
- ◎ ギヤードモータ駆動型... 下図のカムクラッチ式逆転防止器を取付ける。もしくはブレーキ付のギヤードモータを使用する。(2.2kw以下)

◎カムクラッチ式逆転防止器取付の図



◎固定ソリッド脚



固定脚場程表

レギュラータイプBC

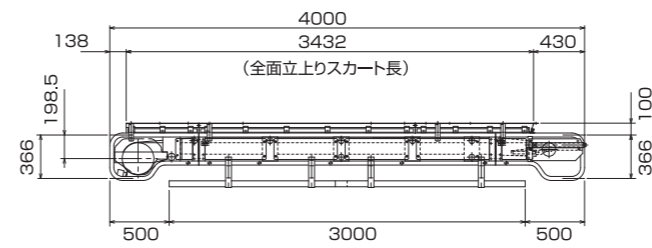
機長	A		B		H		θ	
	max	min	max	min	max	min	max	min
5000	1180	920	2980	2980	1740	1610	22.2°	20.4°
7000	1600	1000	3300	3500	1750	1330	15.4°	11.6°
10000	1750	1150	4150	4750	2250	1630	13.5°	9.8°

オールマイティタイプBC

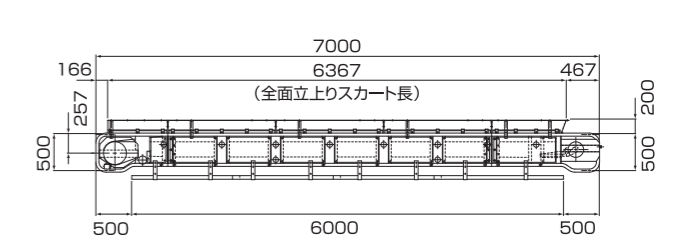
機長	A		B		H		θ	
	max	min	max	min	max	min	max	min
5000	1200	800	3100	3100	1780	1530	23.0°	19.7°
7000	1600	1200	3400	3800	1780	1360	15.8°	12.0°
10000	2000	1400	4900	5300	2250	1460	13.6°	8.8°

全面スカート+サイド安全カバー+落下防止板

◎KMVA 50-4の取付例



◎KMWH 60-7の取付例



オプション関係



◎ヘッドクリーナ
ニューライト式
ウレタン・チップ式も取付可能



◎従動式振動クリーナ
オールマイティ・クライマタイプ



◎テークアップユニット
テールプーリの軸受式



◎中空軸モータ駆動
ドライブプーリの直結取付



◎油圧モータ駆動
重機の油圧を利用



◎サイドカバー
コンベヤフレームの安全カバー



◎樹脂ローラ
水分の多い搬送物を運搬する時



◎スパイラルリターンローラ
付着性の搬送物を運搬する時

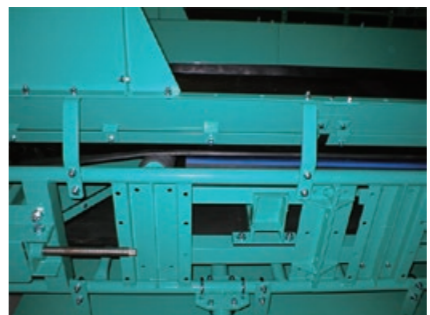


◎テール部安全カバー
テールフレームの後面

オプション関係



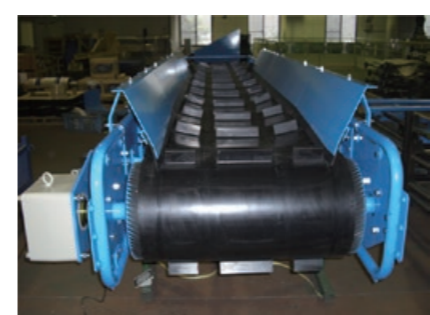
◎衝撃防止
投入部のベルトの衝撃緩和に
インパクトローラ(600W以上)



◎インパクトバーを取付



◎蛇行防止装置
リターン側ベルトの蛇行を防止する
V型押さえローラ



◎横サシ付ベルト
コンベヤを傾斜で使用する時
中寄ベルトでは転がる時



◎非常停止装置
非常時にワイヤを引っ張る



◎正逆運転
ナイフスクレーパーを取付
リターン側に取付



◎カゴ型テールプーリ
付着性の搬送物を運搬する時
(製作範囲確認下さい)



◎急傾斜コンベヤ
下部変角部の片持ちプーリ



◎風防カバー
金具固定式

PRODUCT LINEUP

V-CON BELT CONVEYOR SERIES

CONVEYOR SERIES

PRODUCT LINEUP

V-CON BELT CONVEYOR SERIES

CONVEYOR SERIES

KL型 (平型) ベビーコンベヤ

箱物・袋物・カサ物運搬用に

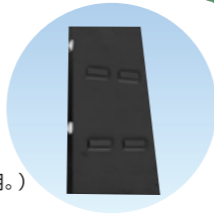
KL1-35AL (アルミフレーム)
※ウィンチ脚はオプションです

KL1-35N (スチールフレーム)
※ウィンチ脚はオプションです

オプション
● ウィンチ脚
● テール車輪



横さん付ベルト
(ダンボール箱、
木箱などの箱物用。)

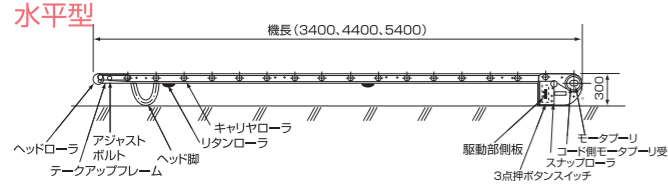


■ 特長・用途

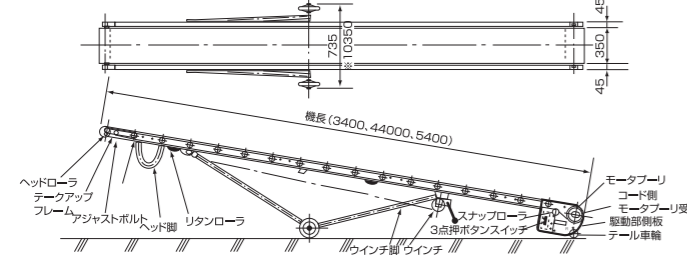
- ◎ フレームはスチール製とアルミ製の2機種があります。
- ◎ ベルトはパッケージベルトを使用しており、急傾斜運搬が可能です。
又、用途により平ベルト、中寄せベルト、食品ベルトも装着いたします。
- ◎ モータは家庭用单相 (100V)、業務用三相 (200V) 用の2機種があります。

■ 寸法形状図

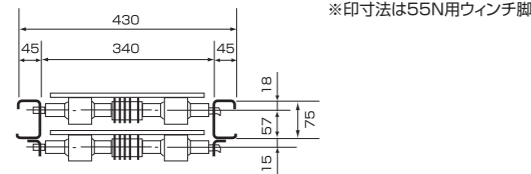
KL型 (スチールフレーム) N



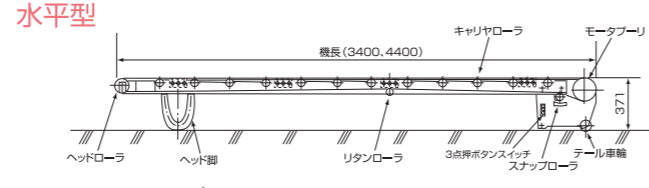
傾斜型



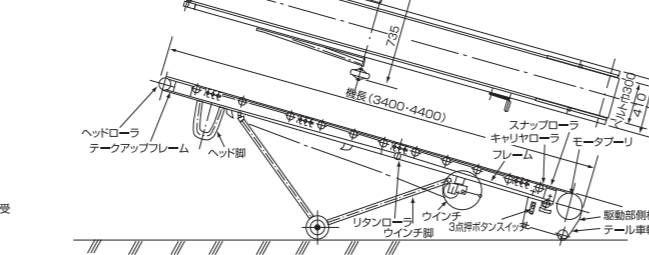
断面図



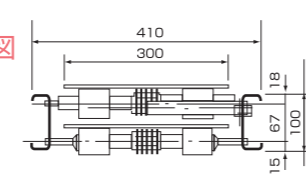
KL型 (アルミフレーム) AL



傾斜型



断面図



■ 標準仕様

型式 スチールフレーム (N) アルミフレーム (AL)	機長 (m)	ベルト幅 (mm)	電源	電圧 (V)	出力 (W)	ベルト速度 (m/min)	能力 (kg/m)				揚程 (m)	重量 (kg)
							水平時	10°傾斜時	20°傾斜時	30°傾斜時		
KL1-35 N	3.4	300	单相	100	400	30/36	25/20	18/15	15/12	12/10	1.0~1.85	83
KL1-45 N	4.4	300	单相	100	400	30/36	25/20	17/13	13/10	10/8	1.0~2.34	96
KL1-55 N	5.4	300	单相	100	400	30/36	25/20	15/12	11/9	9/7	1.15~2.90	109
KL3-35 N	3.4	300	三相	200/220	400	30/36	25/20	18/15	15/12	12/10	1.0~1.85	79
KL3-45 N	4.4	300	三相	200/220	400	30/36	25/20	17/13	13/10	10/8	1.0~2.34	92
KL3-55 N	5.4	300	三相	200/220	400	30/36	25/20	15/12	11/9	9/7	1.15~2.90	105

※電源コードの長さは、3mプラグ付。(三相用は4P×15Aのプラグを使っています。) ※傾斜角度によって搬送できない場合があります。急傾斜のときはご相談ください。
※KL-55Nの水平時フレーム強度を維持する為には、ヘッド脚を2箇所取り付けの物とします。
※スチールフレームの標準塗装色は緑色 (日塗工K8-442) です。

KLU型 (舟底型) ベビーコンベヤ

穀物、食品、海産物、土砂などバラ物運搬に

KLU1-35N
※ウィンチ脚はオプションです



オプション

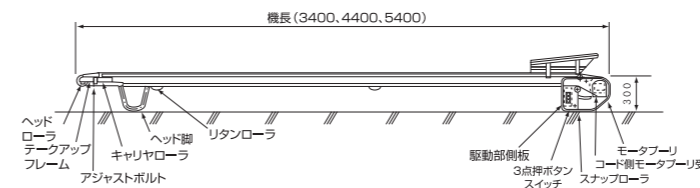
- ウィンチ脚
- テール車輪
- アルミフレーム (AL) も製作致します。(但し、スカートホッパー、トラフプレートはスチール製。)

■ 特長・用途

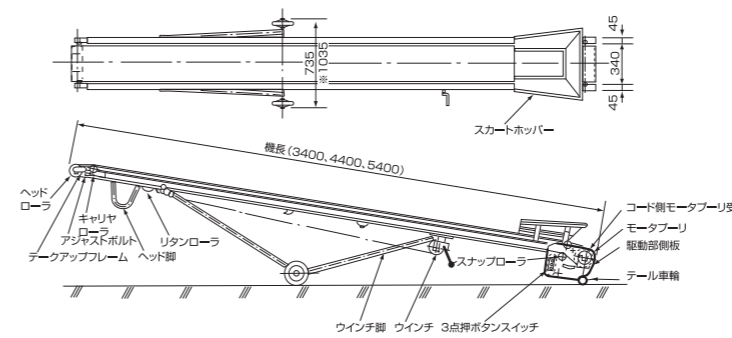
- ◎ 穀物、食品、海産物、土砂等バラ物運搬に最適です。
- ◎ ベルトは中寄せベルトを使用していますので急傾斜でも運搬可能です。
又、用途により平ベルトも装着いたします。
- ◎ モータは家庭用单相 (100V)、業務用三相 (200V) 用の2機種があります。

■ 寸法形状図

水平型

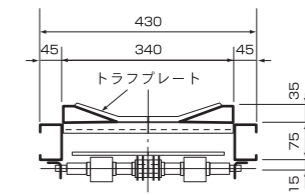


傾斜型



※印寸法は55N用ウィンチ脚

断面図



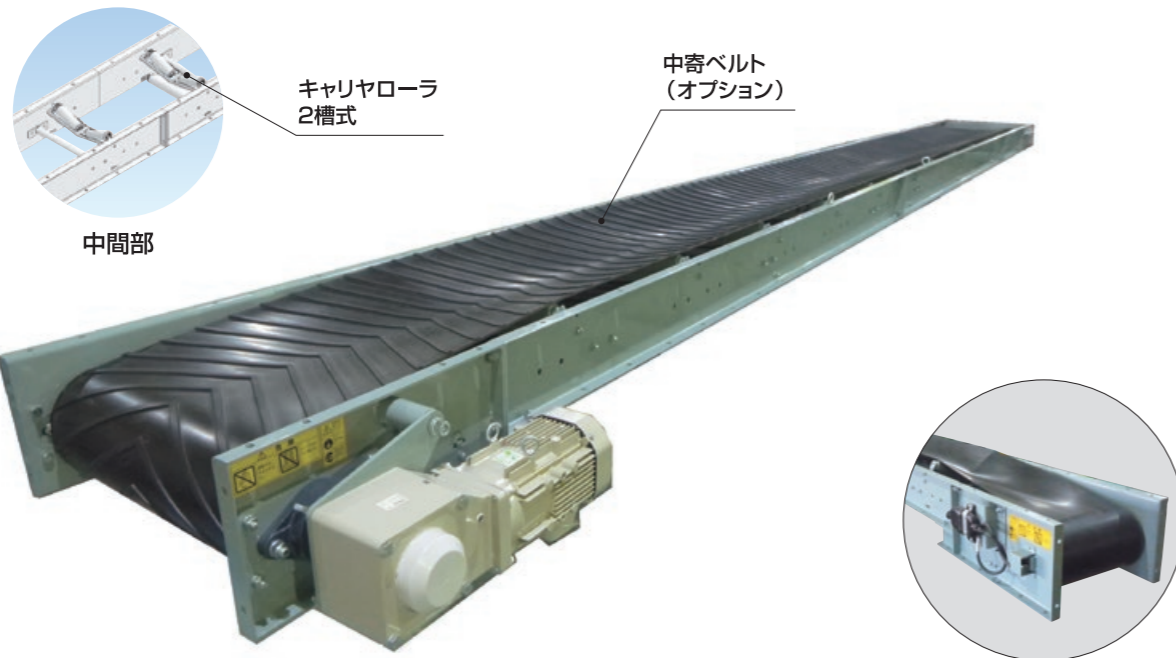
■ 標準仕様

型式	機長 (m)	ベルト幅 (mm)	電源	電圧 (V)	出力 (W)	ベルト速度 (m/min)	能力 (ton/h)				揚程 (m)	重量 (kg)
							水平時	10°傾斜時	20°傾斜時	30°傾斜時		
KLU1-35 N	3.4	300	单相	100	400	30/36	13/15	12/14	10/12	7/8	1.0~1.85	103
KLU1-45 N	4.4	300	单相	100	400	30/36	13/15	12/14	10/12	7/8	1.0~2.34	119
KLU1-55 N	5.4	300	单相	100	400	30/36	13/15	12/13	10/11	7/8	1.15~2.90	136
KLU3-35 N	3.4	300	三相	200/220	400	30/36	13/15	12/14	10/12	7/8	1.0~1.85	99
KLU3-45 N	4.4	300	三相	200/220	400	30/36	13/15	12/14	10/12	7/8	1.0~2.34	115
KLU3-55 N	5.4	300	三相	200/220	400	30/36	13/15	12/13	10/11	7/8	1.15~2.90	132

※電源コードの長さは、3m先端プラグ付。(三相用は4P×15Aのプラグを使っています。) ※傾斜角度によって搬送できない場合があります。急傾斜のときはご相談ください。
※能力は、搬送物の比重を考慮していませんので注意してください。 ※スチールフレームの標準塗装色は緑色 (日塗工K8-442) です。

スマートレギュラーコンベヤ (鋼板製)

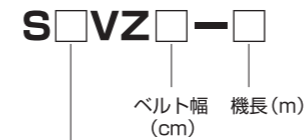
フレーム高さ200mmの屋内設置に適した、スマートな鋼板製ベルトコンベヤです。



ギヤードモータ (中空軸) タイプ

モータブリータイプ

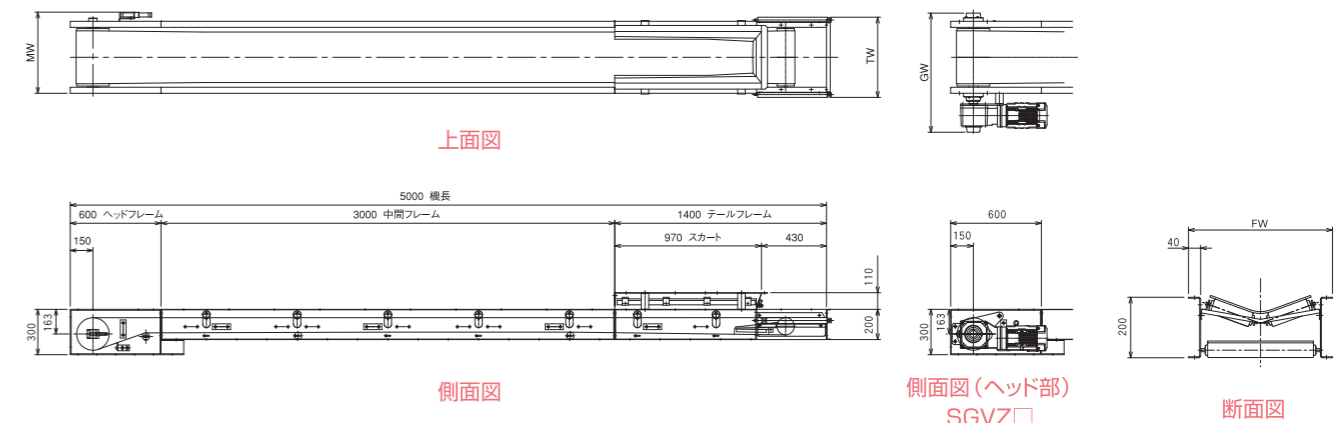
型式



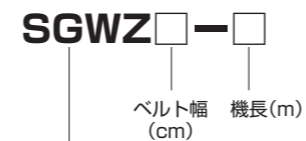
M:モータブリー
 G:ギヤードモータ

ベルト幅	FW	MW	GW	TW
350	476	540	790	530
400	526	590	840	580
450	596	660	910	650
500	646	710	960	700
600	746	810	1060	800

寸法形状図



型式

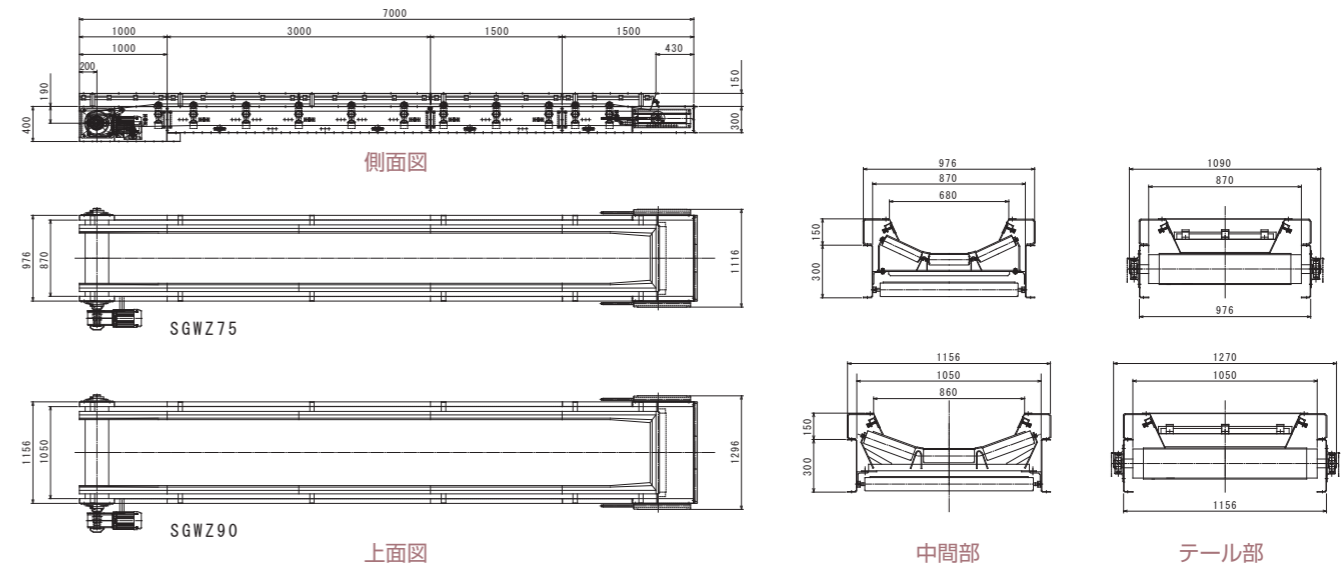


G:ギヤードモータ

3点キャリアローラ
 ベルト幅750mm・900mm

主構造	型式	SGWZ75	SGWZ90
	型式	750mm	900mm
駆動	フレーム構造	t3.2 高さ(ヘッド部 400、中間部 300)	
	ベルト受方式	3点キャリアローラ	3点キャリアローラ
ベルト	トラフ角度	25度トラフ	20度トラフ
	駆動方式	中空軸モータ	中空軸モータ
	容量	2.2kW × 4P	2.2kW × 4P
	電圧	200/220V、50/60Hz	200/220V、50/60Hz
ローラ&プーリ	逆転防止・ラギング	オプション	オプション
	ベルト仕様	普通 平ベルト	普通 平ベルト
	張力・カバーゴム	160N/mm×3.0×1.5	160N/mm×3.0×1.5
	キャリアローラ	φ60.5	φ60.5
ローラ&プーリ	リタンローラ	φ48.6	φ48.6
	スナプローラ・プーリ	φ89.1	φ89.1
	テールプーリ	φ165.2	φ165.2
テールデション方式	テークアップ式	テークアップ式	

寸法形状図



標準仕様

項目	ベルト幅 (mm)					備考
	350	400	450	500	600	
機長	2.5m~25m					
フレーム	t3.2 高さ(ヘッド部300、中間部200)					
ベルト	普通平ベルト 100N/mm×1.5×1.5					
MP	1.0kW、1.5kW					逆防内臓、ゴムライニング、防水型等はオプション
	φ215×380	φ215×430	φ215×500	φ215×550	φ215×650	
GM	三菱または住友製 0.75kW~1.5kW 減速比1/15~1/60					
テールローラ	φ114.3×380	φ114.3×430	φ114.3×500	φ114.3×550	φ114.3×650	
スナプローラ	φ48.6×350	φ48.6×400	φ60.5×470	φ60.5×520	φ60.5×620	
キャリアローラ	φ48.6×135	φ48.6×160	φ48.6×180	φ48.6×205	φ48.6×250	
リタンローラ	φ48.6×350	φ48.6×400	φ48.6×470	φ48.6×520	φ48.6×620	
ヘッドクリーナ	ゴム式					
テールスクレーパ	三角スクレーパ					
テールスカート	110H (t2.3)					テール部のみ
デション装置	アジャストボルト仕様					

オプション仕様

項目	ベルト幅					備考
	350	400	450	500	600	
ヘッドシュート	t3.2					
全面スカート	t2.3 (断面はテール部と同じ)					高さH=110, 210
スカートサイドカバー	t1.6 (スカート脚取付)					
落下防止板	t2.3 (ハンガータイプ)					D=200
チップクリーナ	Z II型、SS型					
引網スイッチ	ワイヤトリップスイッチ (コンベヤプロテクトシステム用)、又はKP-850 (関西オートメーション製)					
ベルト	中寄ベルト、耐油ベルト 100N/mm~160N/mm (張力は幅と種類により変わります。)					問合わせ願います

※本コンベヤは、オープンタイプを基準としています。尚モータブリー標準は8時間定格です。

フラット型スマートレギュラーコンベヤ

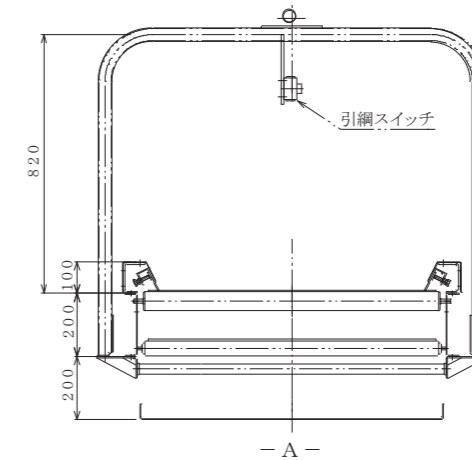
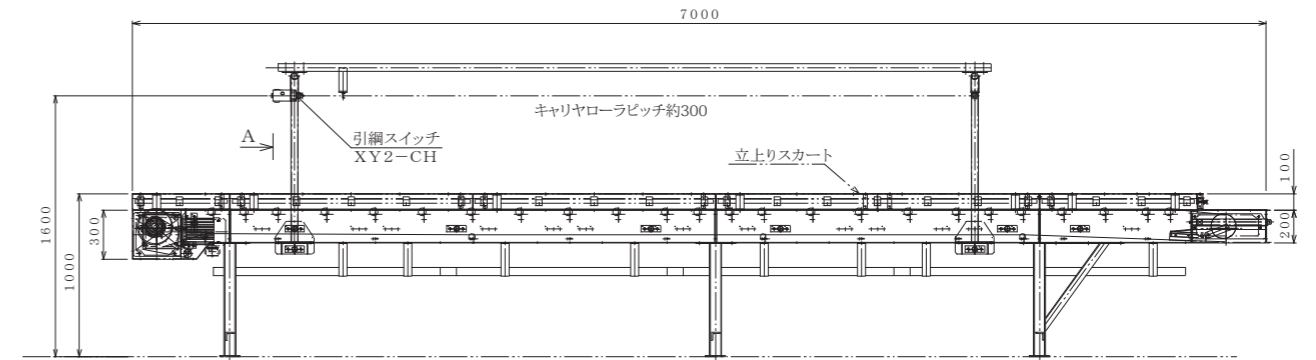
コンパクト設計で軽量物の手選別に最適
安全対策仕様



型式

S □ FZ □ — □
 □ ベルト幅 (cm) □ 機長 (m)
 M: モータプーリ
 G: ギヤードモータ

寸法形状図



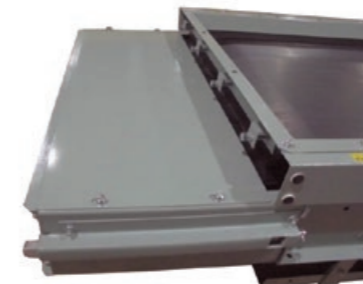
標準仕様

項目	ベルト幅						
	350	400	450	500	600	750	900
フレーム	t3.2 高さ(ヘッド部300, 中間部200)						
ベルト	100N/mm×1.5×1.5/125N/mm×3.0×1.5						
MP	1.0kW, 1.5kW プーリ径φ215						
	φ215×380	φ215×430	φ215×500	φ215×550	φ215×650	φ215×800	φ215×950
GM	住友製 枠番1420~1531						
	三菱製 0.75kW~1.5kW 減速比1/15~1/60						
テールローラ	φ165.2×380	φ165.2×430	φ165.2×500	φ165.2×550	φ165.2×650	φ165.2×800	φ165.2×950
スナプローラ	φ48.6×350	φ48.6×400	φ60.5×470	φ60.5×520	φ60.5×620	φ60.5×770	φ60.5×920
キャリヤローラ	φ60.5×358	φ60.5×408	φ60.5×478	φ60.5×528	φ60.5×628	φ60.5×778	φ60.5×928
リタンローラ	φ48.6×350	φ48.6×400	φ48.6×470	φ48.6×520	φ48.6×620	φ48.6×770	φ48.6×920
ヘッドクリーナ	ゴム式						
テールスクレーパ	三角スクレーパ						
テールスカート	100H						
テンション装置	アジャストボルト仕様						

オプション仕様

項目	ベルト幅							備考
	350	400	450	500	600	750	900	
ヘッドシュート	t3.2							
全面スカート	t2.3 (断面はテール部と同じ)							高さH=100,200
スカートサイドカバー	t1.6 (スカート脚取付)							
落下防止板	t2.3 (ハンガータイプ)							D=200
チップクリーナ	Z II型, SS型							
引網スイッチ	ワイヤトリップスイッチ (コンベヤプロテクトシステム用)、又はKP-850 (関西オートメーション製)							
ベルト	中寄ベルト、耐油ベルト 100N/mm~160N/mm (張力は幅と種類により変わります。)							問い合わせ願います

安全対策



テール部に巻き込み防止カバーを標準装備



緊急時どこからでも即座に止められるアーチ型スイッチ

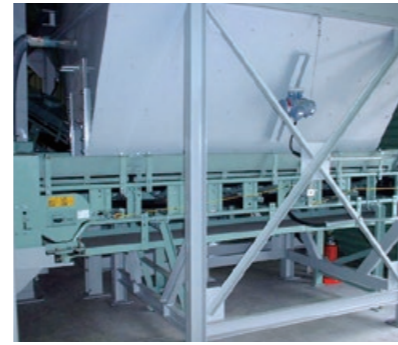
レギュラーコンベヤ納入事例



1 鶏糞搬送設備



2 かき搬送コンベヤ



3 肥料搬送コンベヤ



4 果物の絞り粕搬送コンベヤ



5 アルミ廃材搬送コンベヤ



6 塩搬送コンベヤ



7 土砂搬送コンベヤ (エアーマータ)



8 アルミ材搬送設備
(レギュラー・クライマーコンベヤ)



9 塩搬送コンベヤ



10 カレット搬送コンベヤ



11 穀物搬送コンベヤ



12 土砂搬送コンベヤ (油圧モータ)

オールマイティ・クライマーコンベヤ納入事例



1 ブラウン管破砕物搬送コンベヤ



2 不燃物・可燃物搬送コンベヤ



3 土壌改良設備



4 解泥土壌設備



5 解泥土壌搬送設備



6 解泥土壌搬送設備



7 砂・砂利搬送コンベヤ



8 廃家電搬送設備



9 ペットボトル搬送コンベヤ



10 カレット搬送コンベヤ



11 ゴミ搬送コンベヤ



12 産業廃棄物設備

PRODUCT LINEUP

V-CON BELT CONVEYOR SERIES

CONVEYOR SERIES

PRODUCT LINEUP

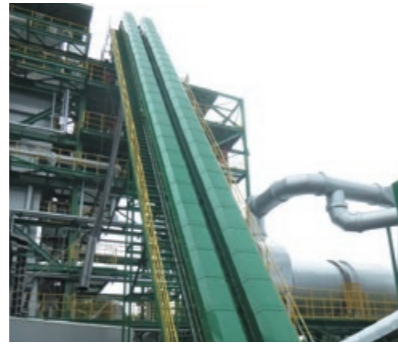
V-CON BELT CONVEYOR SERIES

CONVEYOR SERIES

急傾斜・スマートレギュラーコンベヤ納入事例



1 建設廃材設備



2 バイオマス発電燃料供給コンベヤ



3 豆炭搬送コンベヤ



4 紙・廃プラスチック搬送設備



5 鉛片搬送コンベヤ (急傾斜コンベヤ)



6 原料搬送設備 (急傾斜コンベヤ)



7 廃電線搬送コンベヤ



9 穀物搬送コンベヤ



8 SUSフレーム

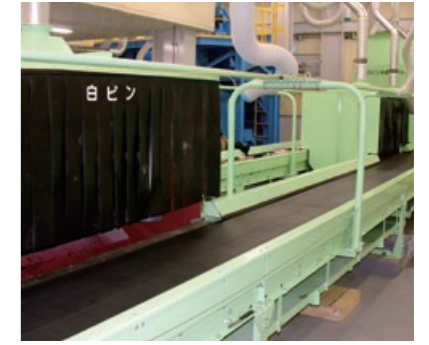
ユーコン・特殊コンベヤ納入事例



1 ペットボトル搬送コンベヤ



2 ブラウン管破砕物設備



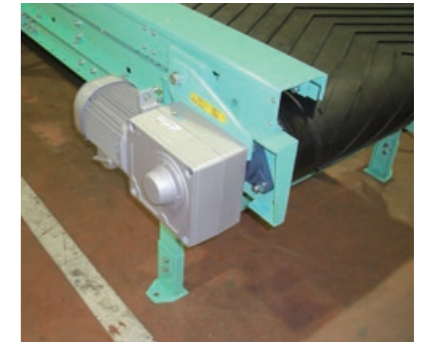
3 ペットボトル搬送コンベヤ



4 カレット搬送コンベヤ



5 産業廃棄物設備



6 ユーコン中空軸モータ駆動



7 廃棄プラスチック搬送コンベヤ



8 塩仕分けコンベヤ



9 塩搬送コンベヤ



10 プラスチック材料搬送コンベヤ



11 中間払出装置



12 中間払出装置

ユーコンシリーズMR型



MR・60W-5-G・HDS
(中空軸モータ駆動)
(中寄ベルト)

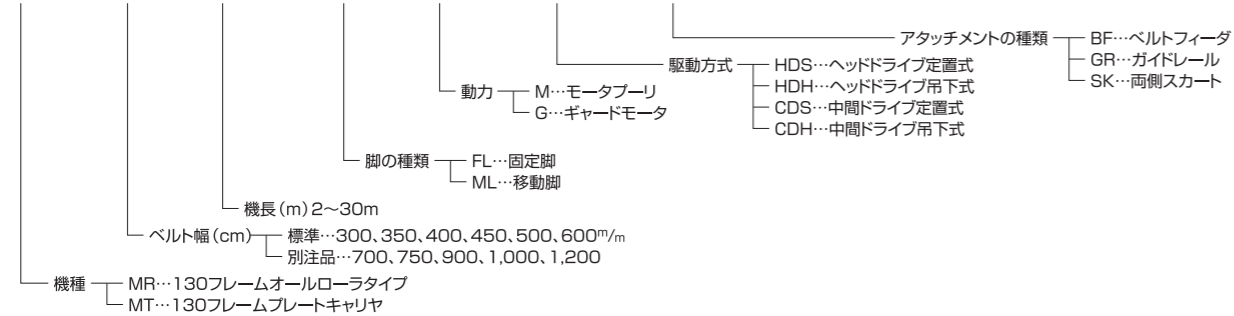
MR・60-6-FL7.5-M・HDS
(CPSオプション)

■ 特長・用途

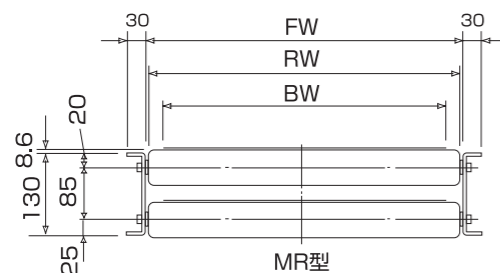
- ◎ヘッドフレーム・中間フレーム・テールフレームのユニット式組み合わせで2~30mまでのレイアウトが可能。
- ◎モータブリー・ギヤードモータ・変速機駆動の3タイプがあります。
- ◎ヘッドドライブ・センタドライブ・テールドライブの駆動方式があります。

型式標示

MR・50-12・FL7-G・HDH-GR



寸法形状図



標準仕様

BW (ベルト巾)	FW	RW
300	358	344
350	408	394
400	458	444
450	508	494
500	558	544
600	658	644
備考	BW+58	BW+44

標準仕様表

ベルト幅 (m/m)	300, 350, 400, 450, 500, 600, 700, 750, 800, 900, 1,000, 1,200
機長 (m/m)	2,000~30,000 (注)ギヤードモータ駆動の場合マイナス300m/mになりますので実長で必要な場合実長と明示して下さい。
フレーム	□130×30×3.2t
ローラ	キャリアローラ57φ, テール・テークアップローラ114φ, スナップローラ60.5φ
電動機	モータブリー (1.0kW, 1.5kW) ギヤードモータ (0.4kW, 1.5kW) 無段変速機 (0.4kW, 0.75kW) の3タイプ。傾斜の場合ブレーキ付もあります。
ベルト	平ベルト、ラフトップベルト、横サン付ベルト等、用途に応じ選定。
ブリー	ドライブブリー=190φ (モータブリー=216φ)
テークアップ	エンドテークアップ、センターテークアップ
駆動方式	ヘッドドライブ方式、中間ドライブ方式
ベルト速度 (m/min) (50/60Hz)	モータブリー駆動 = (1.0kW=20/24, 25/31, 36/44 1.5kW=13/16, 16/20, 20/24, 25/31, 39/47) ギヤードモータ駆動 = (5, 10, 15, 20, 25, 30の一定速度) 変速機駆動 = (0.5~1.5, 1.5~5, 3~10)

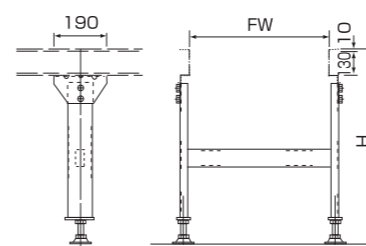
中空軸モータ駆動 ベルト速度目安表

DP径	ラギング	周波数	減速比									
			1/15	1/20	1/25	1/30	1/40	1/50	1/60	1/80	1/100	1/120
φ190.7	無し	50Hz	58	43	35	29	22	17	14	11	9	7
φ200.7	t5		61	46	37	30	23	18	15	11	9	8
φ210.7	t10		64	48	38	32	24	19	16	12	10	8
φ190.7	無し	60Hz	70	52	42	35	26	21	17	13	10	9
φ200.7	t5		74	55	44	37	28	22	18	14	11	9
φ210.7	t10		77	58	46	39	29	23	19	14	12	10

ATTACHMENT (オプション)

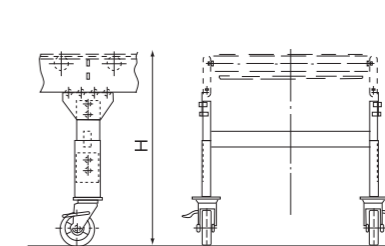
脚の種類と仕様

固定脚



記号	H (mm)
FL5	450~550
FL6	550~650
FL7	650~750
FL8	750~850
FL9	850~950
FL10	950~1,050
FL11	1,050~1,150

移動脚



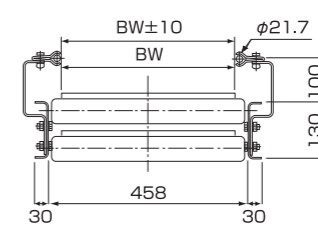
記号	H (mm)
ML6	627~727
ML7	727~827
ML8	827~927
ML9	927~1,027
ML10	1,027~1,127
ML11	1,127~1,227
ML12	1,227~1,327

ガイドレール

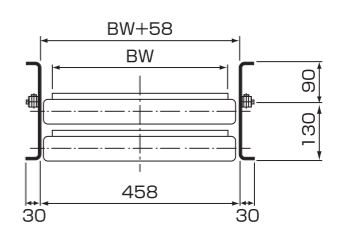


MR・50-4-M・HDS-SK
(横サン付ベルト、スカート、落下防止板)
(オプション)

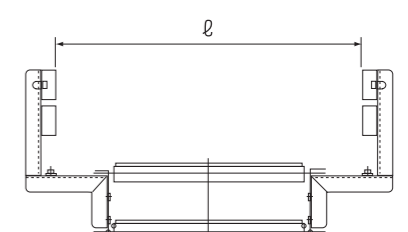
パイプガイド (GR1型)



アングルガイド (GR3型)

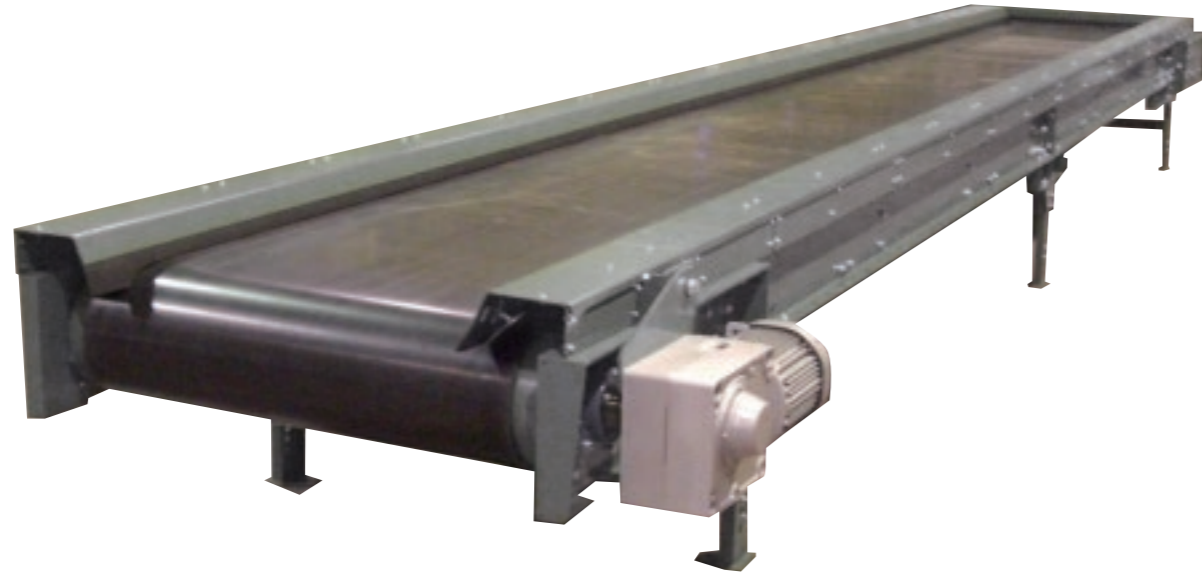


C型ガイド (GR2型)



強力型ユーコン

搬送物重量100kg/mが可能です



特長・用途

- ◎1m当たり搬送物重量100kgの重量物が搬送可能です。
- ◎手選別コンベヤに最適です。
- ◎FLに直置きも可能です。
- ◎投入部にT5ゴム巻きローラ(インパクトローラ)の取り付けが可能です。

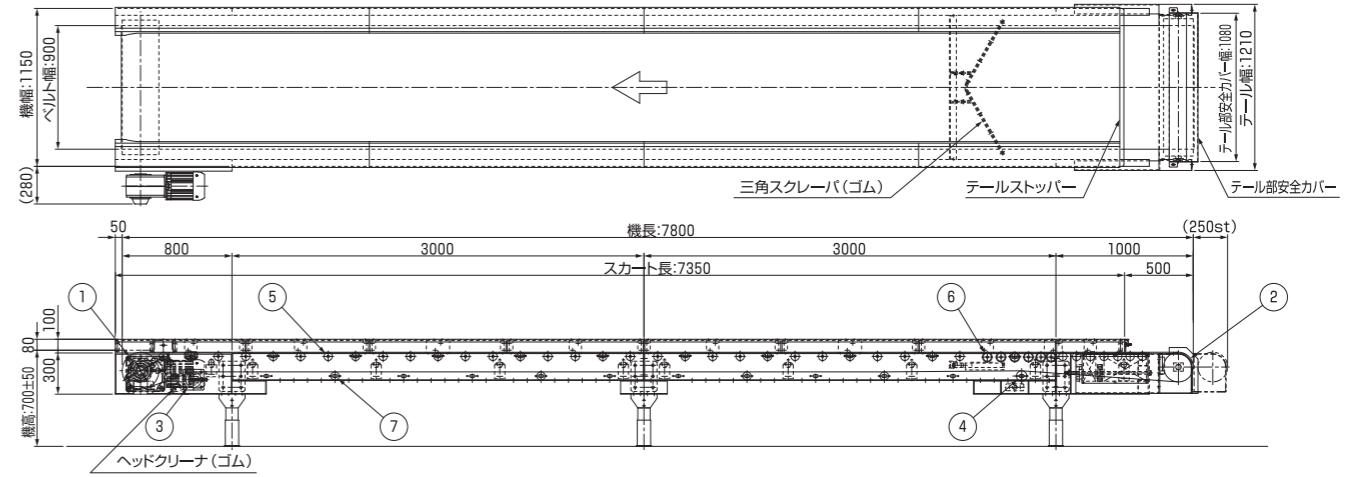
強力ユーコン仕様

項目	内容	項目	内容
型式	LR・ベルト幅(cm)・機長	許容積載荷重	100kg/m
ベルト幅	750mm、900mm、1050mm	フレーム形状	[200×50×4.5(折り曲げ)]
機長	5000~30000mm、500mm単位	フレーム幅	内幅:ベルト幅+150mm、外幅:ベルト幅+250mm
ドライブプリー	φ267.4	脚取付スパン	基本フレーム単位(3000mm)
テールローラ、プリー	φ216.3 機長20m以下はローラ仕様	オプション	ゴムクリーナ、三角スクレーパ、固定脚
スナプローラ	ヘッド側φ114.3、テール側φ76.3		ガイドレール、スカート、スカートサイドカバー
キャリヤローラ	φ60.5、ピッチ200mm(100mmも可)		落下防止板、引き綱スイッチ、チップクリーナ
リターンローラ	φ60.5、ピッチ1500mm		逆防(BS-65)、インパクトキャリヤローラ
装着ベルト	160N×2プライ、250N×2プライ		横さん付きベルト
動力	GM1.5kW、2.2kW、中空軸モータ	備考	

ベルト速度目安表

DP径	ラギング	周波数	減速比									
			1/15	1/20	1/25	1/30	1/40	1/50	1/60	1/80	1/100	1/120
267.4	無し	50Hz	81	61	49	41	30	24	20	15	12	10
287.4	t10		87	65	52	44	33	26	22	16	13	11
267.4	無し	60Hz	98	74	59	49	37	29	25	18	15	12
287.4	t10		105	79	63	53	40	32	26	20	16	13

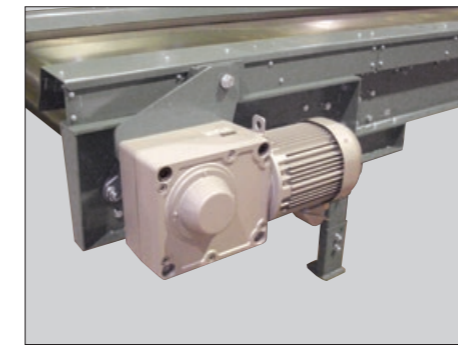
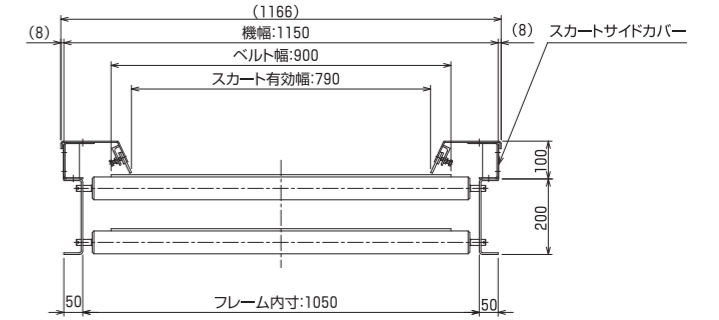
寸法形状図



仕様

型式	LR-90-7.8-FL7-G-HDS-SK
ベルト	250N/mm×900W×5.0×1.5 平ベルト
ベルト速度	約29m/min (60Hz)
機長	7800 (DP端~TR端)
傾斜角度	0°(水平)
動力	2.2kW×4P×1/50 GM 3相220V GM-HY2F-RH (三菱電機)
備考	キャリヤローラピッチ:約200mm

ベルト幅900用断面寸法



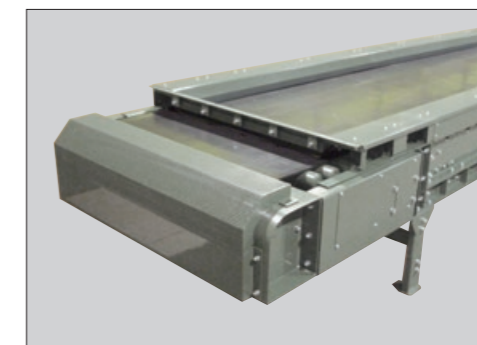
駆動部 中空軸モータ

プリー・ローラ径

品番	品名	プリー・ローラ径
1	ドライブプリー	φ267.4
2	テールローラ	φ216.3
3	スナプローラ	φ114.3
4	スナプローラ	φ76.3
5	キャリヤローラ	φ60.5
6	インパクトキャリヤローラ	(t5平ゴムラギング) φ70.5
7	リターンローラ	φ60.5



中間脚



テール部 テンション

ベルトコンベヤ仕様確認書・見積依頼書

コンベヤ仕様内容を以下にご記入ください。

(不明な項目は空欄で結構です。)

作成日 年 月 日

会社名		お名前	
電話番号		FAX番号	

● ベルト受の種類 プレートキャリア 2点キャリア 3点キャリア その他

● 設置場所 屋内 屋外 ● 電源 V Hz

● 搬送物 ● 搬送物の大きさ(最大塊) m/m

● 搬送量 T/H ● 見掛比重 t/m³ ● 含水率 %

● 搬送物の性状 ● 付着性 有 無

● ベルト幅
(ベルト幅: 300/350/400/450/500/600/750/900)

● コンベヤ長さ(機長) M
(コンベヤの機長をご記入ください)

● 傾斜角度 度

● 運搬物の温度 常温(~40℃) 高温 °C ● 運搬物の油分
(40℃までを常温とし、40℃以上は空欄に温度をご記入ください) (油の種類をご記入ください)

● ベルト仕様
(ベルト仕様: 普通/中寄せ/耐油/耐熱(SBR)/耐熱(EP)/ラフトップ/ビニール/カラー/クライマ)

● 駆動方法 ● モータ容量
(モータの種類: GM/MP/中空軸モータ) (モータ容量: 0.4KW/0.75KW/1.0KW/1.5KW/2.2KW/3.7KW/5.5KW/7.5KW)

● ベルト速度 m/min ● ゴムライニング 付 無 ● 逆転防止器 付 無

● オプション

<input type="checkbox"/> 全面フラットスカート	<input type="checkbox"/> テール部立上りスカート 長さ <input type="text"/> m 高さ <input type="text"/> H
<input type="checkbox"/> 引網スイッチ(片側)	<input type="checkbox"/> チップクリーナ(ZII型) <small>(高さは100又は200を選択)</small>
<input type="checkbox"/> 引網スイッチ(両側)	<input type="checkbox"/> チップクリーナ(SS型) <input type="checkbox"/> 落下防止板 <input type="checkbox"/> 脚
<input type="checkbox"/> 風防カバー	<input type="checkbox"/> サイドカバー <input type="text"/>

● 塗装仕様 標準色 **グレー(55-60B)** 指定色
(2014年8月1日より、当社の標準色は一部の機種を除き **グレー(55-60B)** になりました) (従来の標準色 **グリーンゴールド** をご希望の場合は指定色の欄にご記入ください)

● 運転方法 正転 正逆 ● 稼働時間・検査 時間/日 立会検査

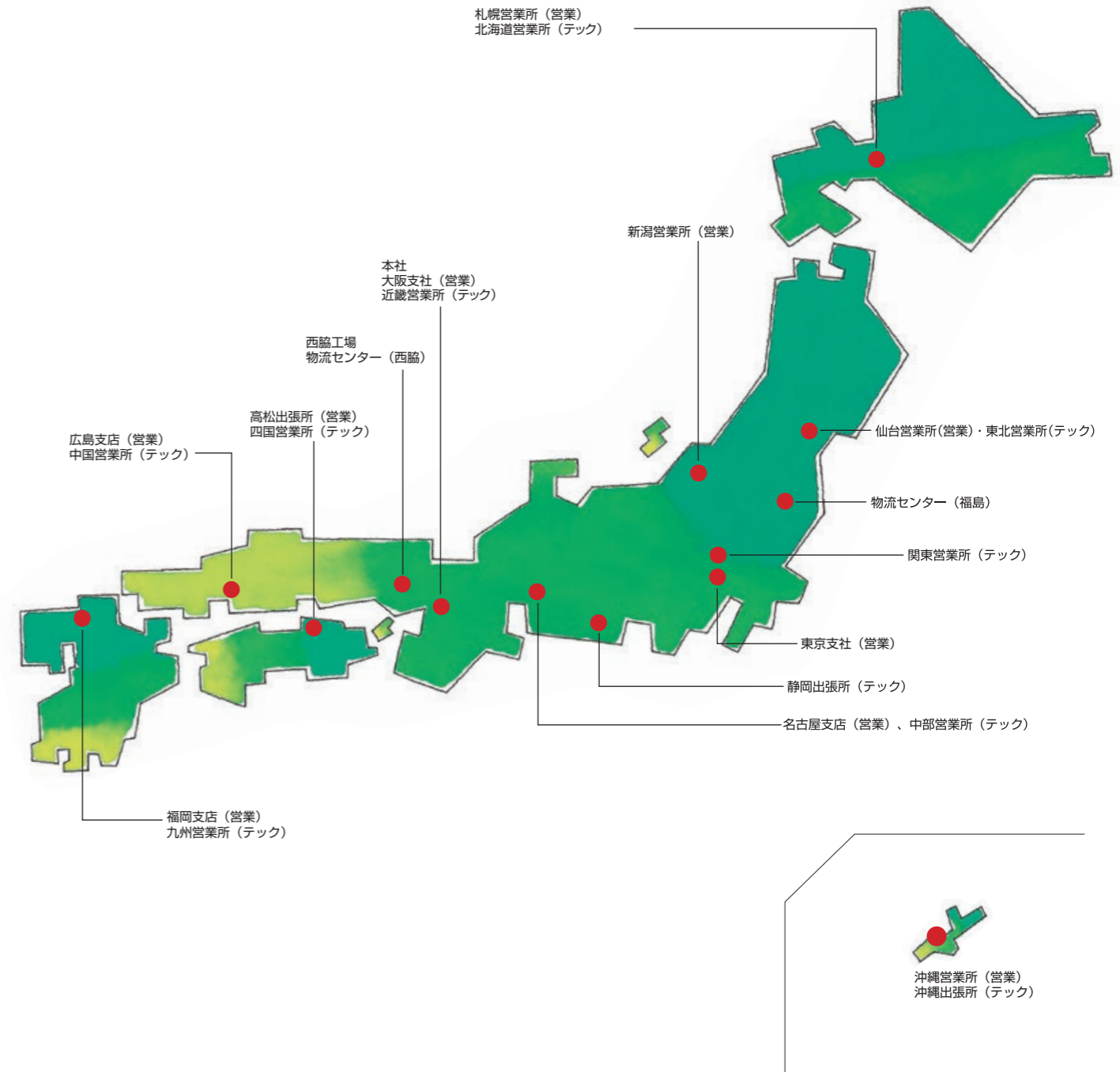
● 提出書類 有 無 (提出書類名)
(有の場合は提出書類名をご記入ください。例: 仕様書、検査成績書等)

● その他のお問い合わせ・ご意見・ご要望(上記で不足している項目についてもご記入ください)

FAXでの送信は、最寄りの営業本部のFAX番号に送信ください。
 FAX番号はホームページの【企業情報】-【本社・支社・営業支店】よりご覧いただけます。
 メールでの送付は、こちらのアドレスにお送りください。 info@kyc.co.jp

KYC
光洋機械産業株式会社
 KYCコンベヤ見積依頼書-ver.4.1

全国に広がるKYCのネットワーク



東京支社 〒104-6022 東京都中央区晴海1-8-10 トリトンスクエアタワーX 22階 TEL:03(3534)8800 FAX:03(3534)8801	広島支店 〒733-0002 広島市西区楠木町1丁目3-22 MDビル TEL:082(295)1106 FAX:082(295)1107
大阪支社 〒541-0054 大阪市中央区南本町2丁目3番12号 TEL:06(6266)8801 FAX:06(6266)8815	福岡支店 〒812-0051 福岡市東区箱崎ふ頭3丁目1番20号 TEL:092(642)7330 FAX:092(642)7335
名古屋支店 〒453-0037 名古屋市中村区高道町6丁目6番3号 TEL:052(486)1321 FAX:052(486)1331	沖縄営業所 〒901-0306 糸満市西崎町3丁目375番地 シンコビル202号室 TEL:098(916)7200 FAX:098(916)7201